

# JOEL RIGGING

# SERRE TUYAUX

## MEGA GRID LOCK

Le Mega-Grid lock est conçu pour les installations permanentes dans les studios et les théâtres. Il permet d'assembler 2 tuyaux qui se chevauchent en un joint à 90 degrés. Les rainures latérales agissent comme une clé, empêchant l'écrou de tourner pendant l'installation.

Fixe toute combinaison de tuyaux de 1-1/2" (1,9" de diamètre extérieur), de tuyaux de 1-1/4" (1,66" de diamètre extérieur) et de tuyaux de 2" de diamètre extérieur. (Ajustement serré sur le tuyaux de 2" de diamètre extérieur).



La configuration de base comprend :

### CARACTÉRISTIQUES :

- Taille minimale : tuyau de 1,25" (1,66" de diamètre extérieur)
- Taille maximale : tuyau de 1,5", (1,90" de diamètre ext.), tuyau de 2" de diamètre ext.
- Limite de charge utile : 1250 lbs 568kg
- Dimensions : 3,65" × 3,65" x 4,375" de hauteur maximum
- Poids : 1,03 lbs

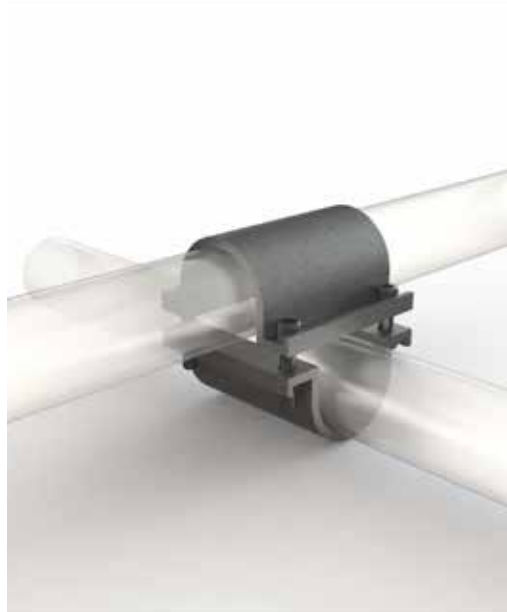
# JOEL RIGGING

# SERRE TUYAUX

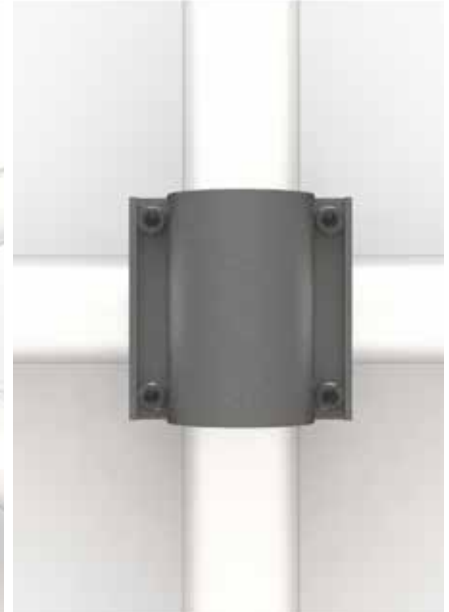
## MEGA GRID LOCK



VUE FRONTALE



VUE DE CÔTÉ



VUE DU HAUT

### DONNÉES TECHNIQUES

● <b>Modèle N°</b>	
● MGM Mega-Gridlock	Argent
● MGB Mega-Gridlock	Anodisé noir
● MGMSS Mega-Gridlock	Quincaillerie en acier inoxydable, argent
● MGW Mega-Gridlock	Peinture en poudre blanche

