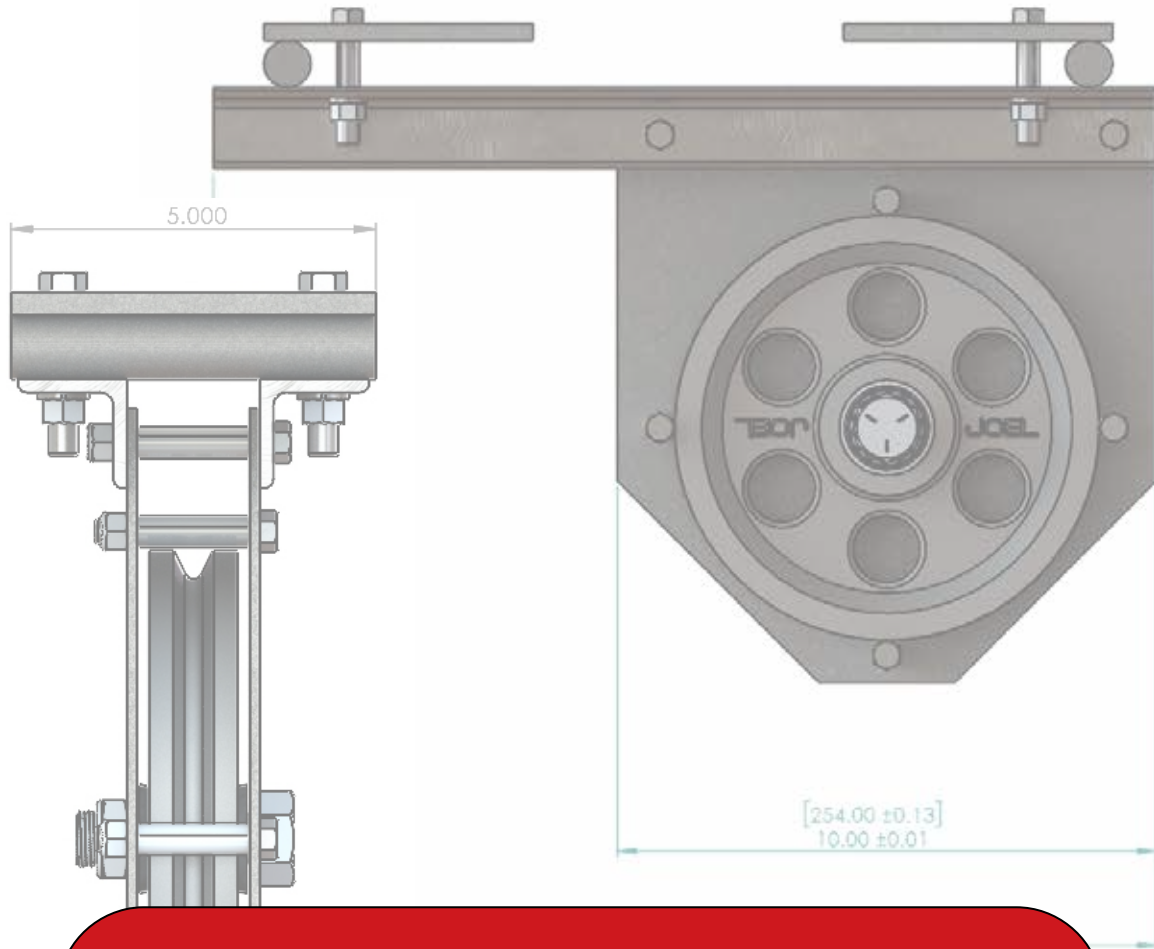


JOEL RIGGING

# CATALOGUE DE PRODUITS



# JOEL

SHOWSDT

# 2024

© 2024 JOEL Theatrical Rigging Contractors (1980) Ltd.

# JOEL RIGGING

# CATALOGUE DE PRODUITS

Bienvenue sur le catalogue de produits **JOEL RIGGING** !

Dans cette deuxième édition, nous vous présentons nos produits les plus populaires. Veuillez nous contacter si vous ne trouvez pas ici les informations sur le produit que vous recherchez. Nous avons une gamme étendue de matériel et d'accessoires pour les rails de scène et de rideaux.

**JOEL RIGGING** propose également des équipements de sécurité et des outils de montage autres que ceux présentés ici.

**JOEL RIGGING** est également en mesure de fabriquer du matériel sur mesure pour répondre aux exigences uniques de votre projet.

Contactez-nous dès aujourd'hui pour de plus amples informations et restez à l'affût car nous continuerons à ajouter des produits dans les prochaines éditions.

## **Bureau de Toronto**

375 avenue Watline  
Mississauga, Ontario, Canada  
L4Z 1P3

**1 905 890-8802**

**info@joeltheatrical.com**

département des ventes :  
**ventes@joeltheatrical.com**

© 2024 *JOEL Theatrical Rigging Contractors (1980) Ltd.*



# TABLE DES MATIÈRES

## GRÉAGE À CONTREPOIDS

lien du produit  
sur le site

• Mère de famille en fonte de 12 pouces	<a href="#">🔗</a>
• Moufle en fonte de 8"	<a href="#">🔗</a>
• Moufle de tension au sol 12 pouces	<a href="#">🔗</a>
• Moufle de déviation	<a href="#">🔗</a>
• Chariot de contrepoids	<a href="#">🔗</a>
• Chariot de contrepoids à chargement avant	<a href="#">🔗</a>
• Rail profilé en T	<a href="#">🔗</a>
• Rail de verrouillage niveau galerie	<a href="#">🔗</a>
• Rail de verrouillage niveau scène	<a href="#">🔗</a>
• Frein d'équipe	<a href="#">🔗</a>
• Porteuse Double HD	<a href="#">🔗</a>
• Élévation de porteuse à contrepoids	<a href="#">🔗</a>

## GRADINS PRATICABLES ELEVATION

• Praticable Scapin- par ShowSDT	<a href="#">🔗</a>
• Praticable El Presidente- par ShowSDT	<a href="#">🔗</a>
• Plateforme élévatrice Show Lift	<a href="#">🔗</a>
• Plateforme élévatrice Spiralift par GALA	<a href="#">🔗</a>
• Filet de fosse d'orchestre	<a href="#">🔗</a>

## SÉCURITÉ ET OUTILS

• Harnais de sécurité Peakworks	<a href="#">🔗</a>
• Longe de sécurité Peakworks	<a href="#">🔗</a>
• Serre-poutre de sécurité Peakworks	<a href="#">🔗</a>
• Serre-poutre d'une tonne Jet	<a href="#">🔗</a>
• Palan à chaîne d'une tonne Jet	<a href="#">🔗</a>

## GRÉAGES MOTORISÉS

lien du produit  
sur le site

• Treuil motorisé Zéro fleet ECHELON	<a href="#">🔗</a>
• Treuil motorisé ETC Prodigy™	<a href="#">🔗</a>
• Treuil motorisé à Tambour Hélicoïdal	<a href="#">🔗</a>
• Treuil motorisé type Yo-Yo	<a href="#">🔗</a>
• Console Imperium	<a href="#">🔗</a>
• Manette filaire XLR-4	<a href="#">🔗</a>
• Palan à chaîne Tour Rig 500kg SK030 - bas voltage	<a href="#">🔗</a>
• Palan à chaîne Tour Rig 500kg SK030 - contrôle direct	<a href="#">🔗</a>
• Manette filaire pour palan a chaine 4 canaux	<a href="#">🔗</a>
• Palan à chaîne motorisé Tour Rig 1000kg SK030 - bas voltage	<a href="#">🔗</a>
• Palan à chaîne motorisé Tour Rig 1000kg SK030 - contrôle direct	<a href="#">🔗</a>
• Contrôleur de palan à 4 canaux	<a href="#">🔗</a>

## SYSTÈMES DE RIDEAUX COUPE-FEU

• Rideaux coupe-feu	<a href="#">🔗</a>
• Moteur pour rideaux coupe-feu	<a href="#">🔗</a>
• Poste de déclenchement électronique des rideaux coupe-feu	<a href="#">🔗</a>
• Système d'urgence pour rideaux coupe-feu	<a href="#">🔗</a>

## RIDEAUX ET RAILS

• Rideaux par SHOW SDT	<a href="#">🔗</a>
• Rails, porteurs et accessoires de ADC	<a href="#">🔗</a>
• Machine automatique retrait rideaux	<a href="#">🔗</a>

## TUYAUX ET GRILLE DE TENSION

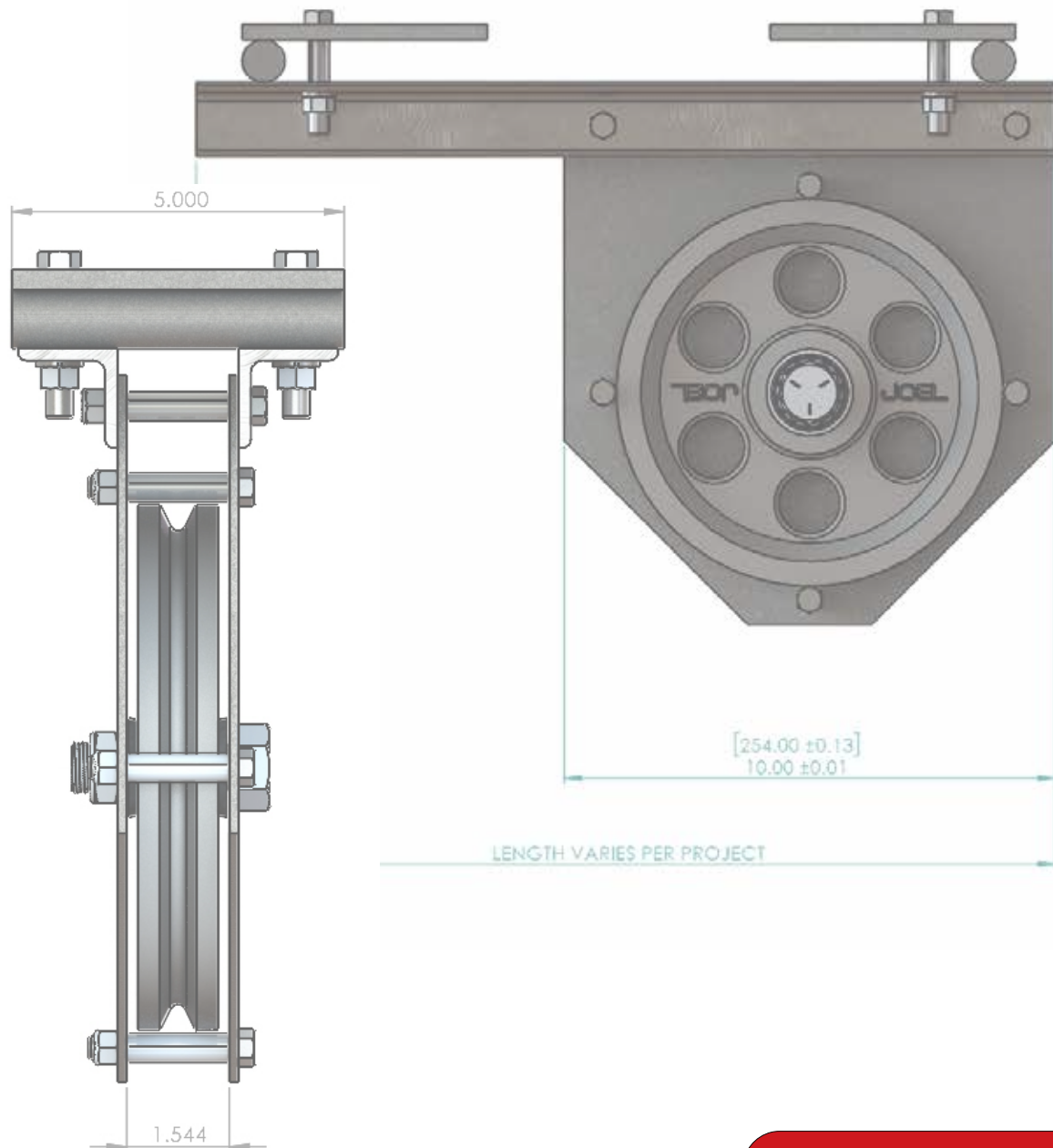
• Grille fixe de tuyaux	<a href="#">🔗</a>
• Plancher de type Trampoline	<a href="#">🔗</a>
• Serre tuyaux Mega Grid Lock	<a href="#">🔗</a>
• Support étrier	<a href="#">🔗</a>
• Bride de serrage	<a href="#">🔗</a>



# JOEL RIGGING

# GRÉAGE À CONTREPOIDS

## CATALOGUE DE PRODUITS



# JOEL RIGGING

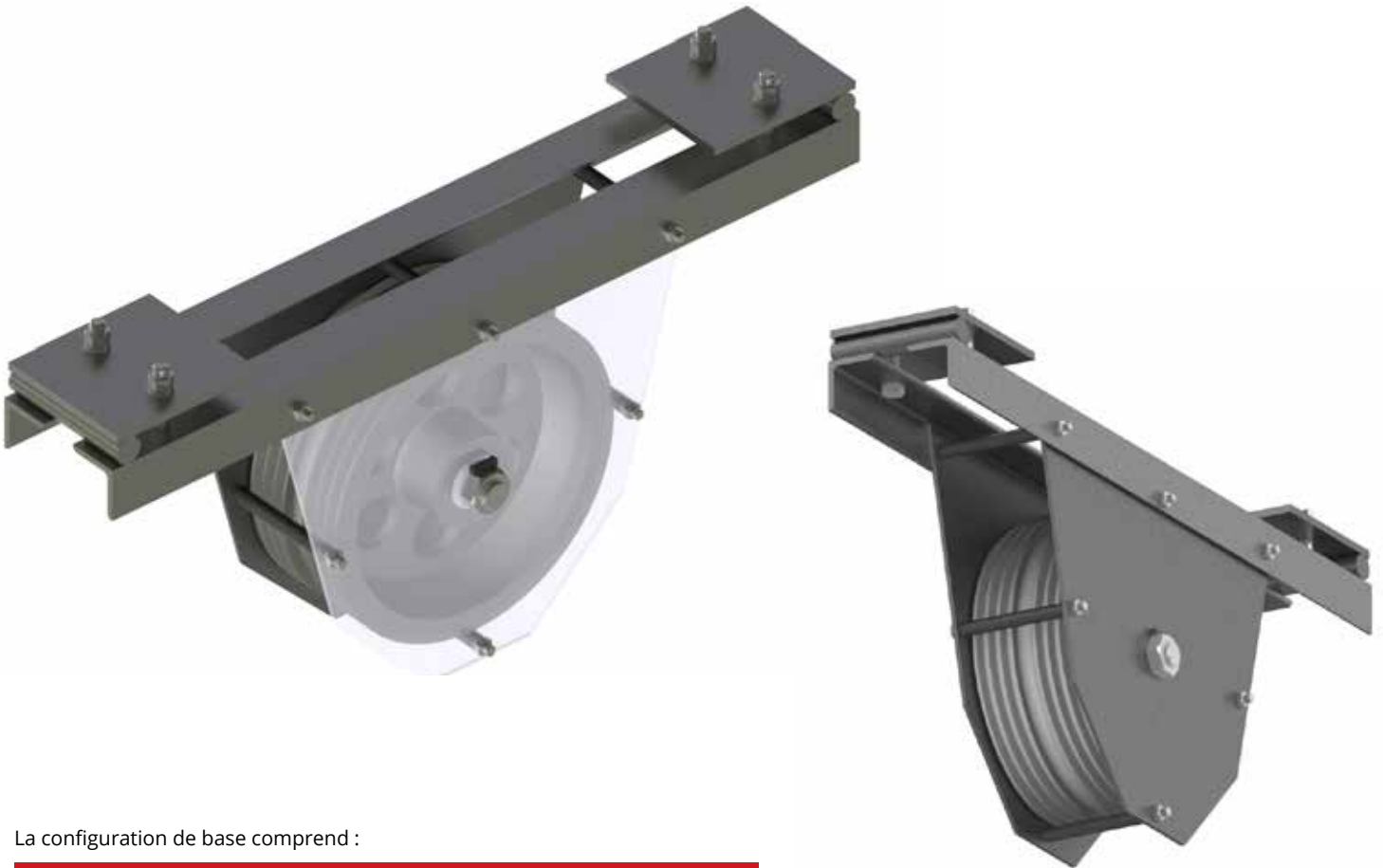
# MÈRE DE FAMILLE EN FONTE

## DE 12 POUCES

### SIMPLE COURSE, MONTAGE VERTICAL OU SOUS PENDU

Les mères de famille en fonte de 12" de JOEL Rigging sont conçues pour fournir des années de service sans problème, construites avec des poulies en fonte, des roulements à rouleaux coniques et des entretoises de retenue de câble.

Les unités standard sont rainurées pour une ligne d'opération de 3/4" et un ou plusieurs câbles de 1/4", jusqu'à 9 rainures par poulie.



La configuration de base comprend :

### CARACTÉRISTIQUES :

- Poulies en fonte standard, acier et nylon disponibles.
- Les poulies peuvent être configurées pour un montage central de 6".
- Différentes rainures de câble disponibles sur demande
- Fonte avec Charge de travail sécuritaire de 2000 Lbs

# JOEL RIGGING

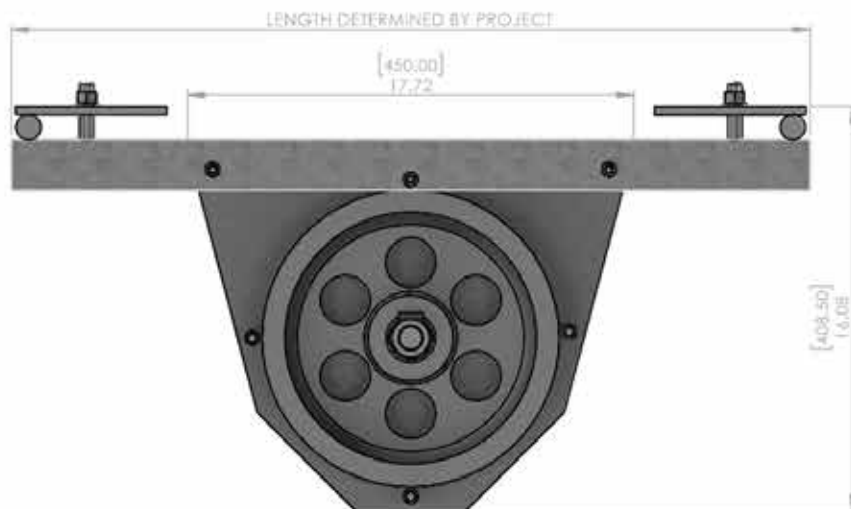
# MÈRE DE FAMILLE EN FONTE

## DE 12 POUCES

SIMPLE COURSE, MONTAGE VERTICAL OU SOUS PENDU



VUE DE FACE



VUE DU CÔTÉ DROIT

### DONNÉES TECHNIQUES

#### Modèle N°

● JOEL #43055	4 x lignes de levage de 1/4", ligne de manœuvre de 1 x 3/4"
● JOEL #53055	5 x lignes de levage de 1/4", ligne de manœuvre de 1 x 3/4"
● JOEL #63055	6 x lignes de levage de 1/4", ligne de manœuvre de 1 x 3/4"
● JOEL #73055	7 x lignes de levage de 1/4", ligne de manœuvre de 1 x 3/4"
● JOEL #83055	8 x lignes de levage de 1/4", ligne de manœuvre de 1 x 3/4"



# JOEL RIGGING

# MOUFLE EN FONTE

## DE 8 POUCES

### POULIES À SIMPLES ET À MULTI-RAINURES

Les moufles en fonte de 8" de JOEL Rigging sont conçues pour fournir des années de service sans problème et sont construites avec des poulies en fonte, des roulements à rouleaux coniques et complètes avec des espaceurs de retenue de câble.

JOEL Rigging les propose également en version 10" et 12" de diamètre avec une seule rainure.



La configuration de base comprend :

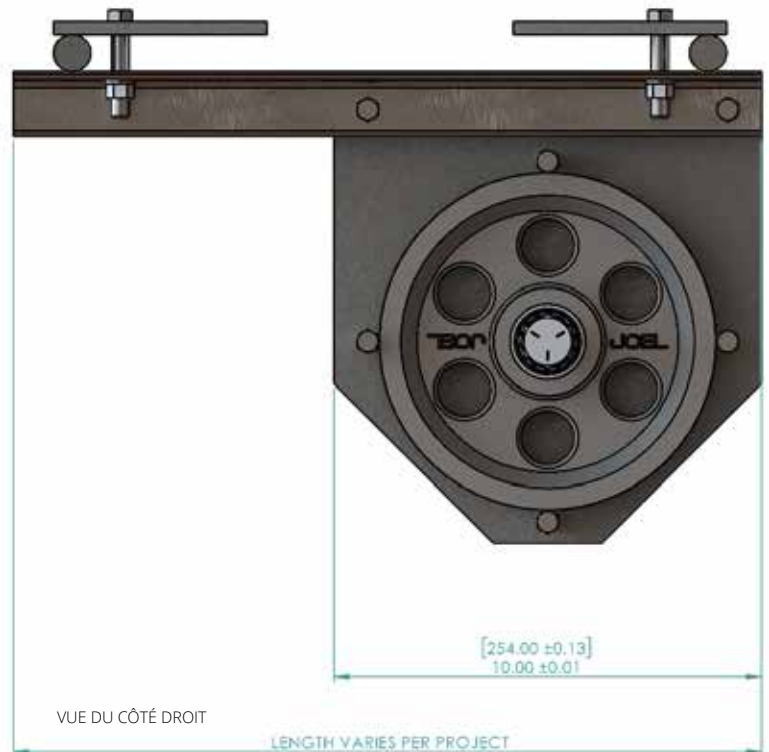
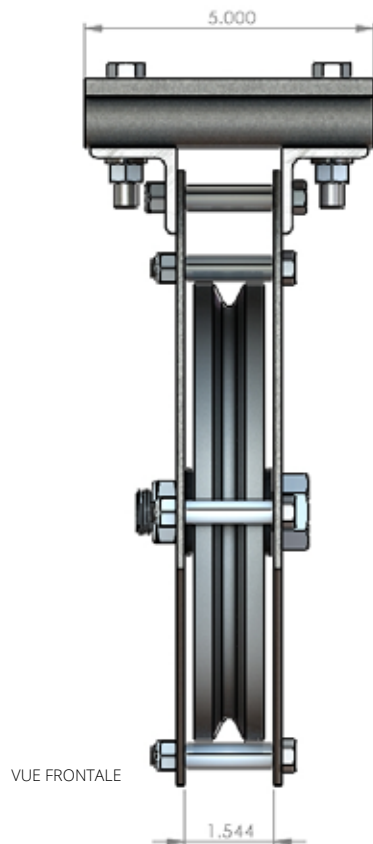
### CARACTÉRISTIQUES :

- Complète avec des plaques d'attache ou des boulons en J selon les besoins.
- Capacité de charge de 500 livres, capacité de charge supérieure disponible.
- Disponible avec jusqu'à 9 rainures pour les lignes de levage de 1/4".
- Plaques latérales de calibre 10 et cornières de base de 3/16" d'épaisseur de série
- Peintes en noir, rouge/jaune disponibles
- Plaques latérales enfermant la totalité de la poulie, empêchant les risques de cisaillement.
- Unités de 4 à 9 rainures, les angles de base sont retournés pour réduire l'empreinte au sol.
- Peut être monté en position verticale ou suspendue

# JOEL RIGGING

## MOUFLE EN FONTE

### DE 8 POUCES



#### DONNÉES TECHNIQUES

Modèle N°	Rainure(s) :	Modèle N°	Rainure(s) :
• JOEL #2055	1 x ¼"	• JOEL #62055	6 x ¼"
• JOEL #22055	2 x ¼"	• JOEL #72055	7 x ¼"
• JOEL #32055	3 x ¼"	• JOEL #82055	8 x ¼"
• JOEL #42055	4 x ¼"	• JOEL #92055	9 x ¼"
• JOEL #52055	5 x ¼"		





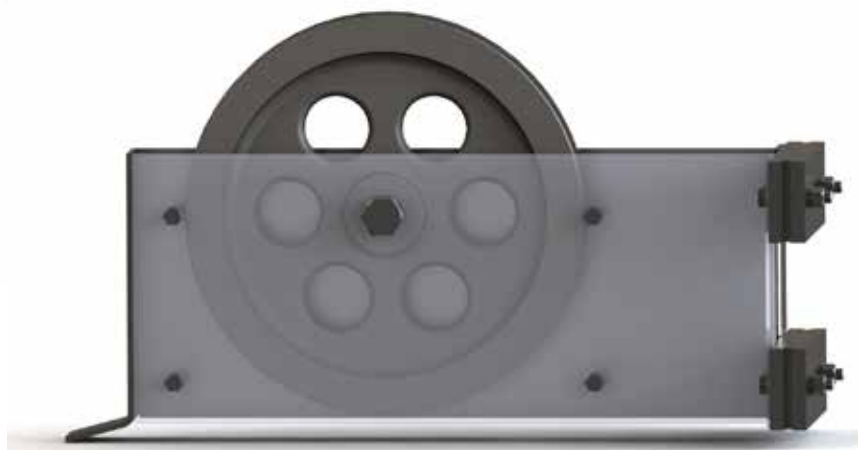
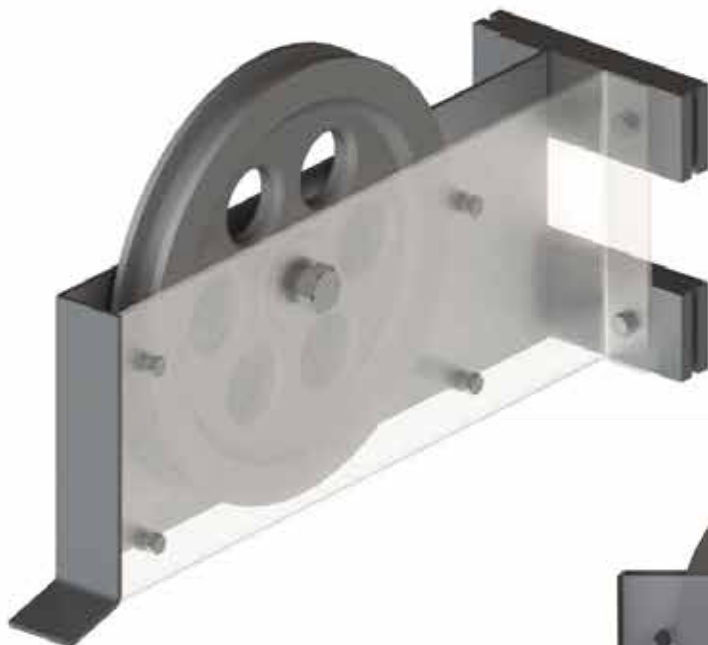
# JOEL RIGGING

## MOUFLE DE TENSION AU SOL DE 12 POUCES

### Moufle de tension ou bloc Welsch

Les moufles de tension au sol 12" de JOEL Rigging sont conçues pour offrir des années de service sans problème. Construites avec des poulies en fonte, des douilles en bronze, des entretoises de retenue de la corde, des sabots de guidage et un butoir.

Les unités standard sont rainurées pour une ligne d'opération de 3/4".



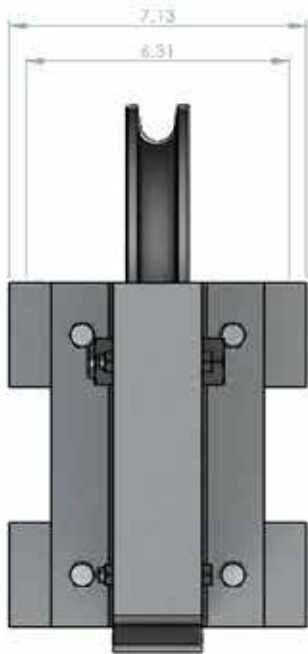
La configuration de base comprend :

### CARACTÉRISTIQUES :

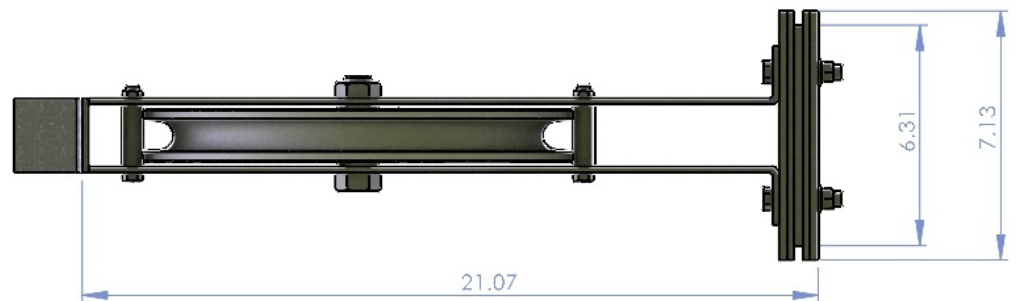
- Plaques latérales de calibre 7, poulie en fonte
- Roulements à rouleaux coniques, en option
- Rainure de 7/8" disponible sur demande
- Complet avec matériel de montage et patins en caoutchouc

# JOEL RIGGING

## MOUFLE DE TENSION AU SOL DE 12 POUCES



VUE FRONTALE



VUE DU DESSUS

### DONNÉES TECHNIQUES

● Modèle N°	
● JOEL #3015-B	Bagues en bronze
● JOEL #3015-T	Roulements coniques
● Suffixe *6	Configuré pour des centres de 6".



# JOEL RIGGING

# MOUFLE DE DÉVIATION

## MOUFLE OU BLOC DE DÉVIATION

Les moufles de déviation JOEL Rigging sont utilisées pour rediriger la trajectoire d'un ou plusieurs câbles autour d'un obstacle, tel qu'une structure. Les moufles sont configurées pour supporter un ou plusieurs câbles selon les besoins et sont généralement utilisées par paire pour créer des déviations décalées.

Disponibles avec des poulies en fonte ou en acier, en fonction de la capacité de charge.



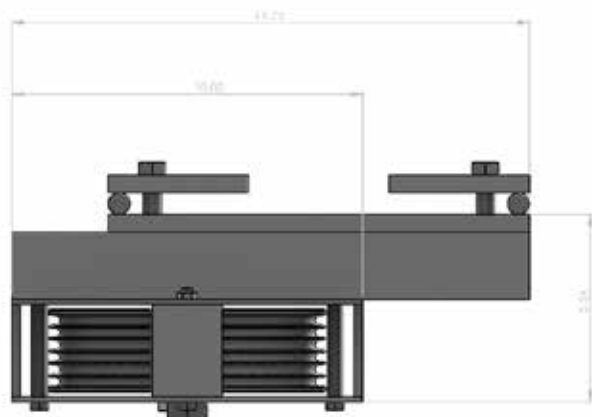
La configuration de base comprend :

### CARACTÉRISTIQUES :

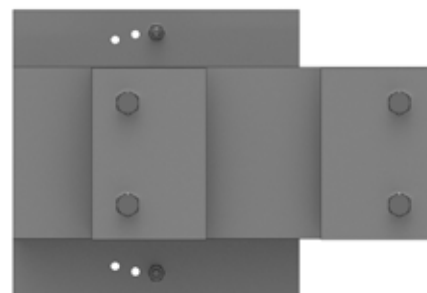
- Rainure standard pour câble de 1/4", autres tailles de rainures disponibles
- Peint en noir
- Complet avec plaques de fixation
- Poulies en fonte, limite de charge de travail jusqu'à 500 lbs
- Poulies en acier, limite de charge de travail > 500 lbs
- Roulements à rouleaux coniques
- Axe sécurisé pour éviter toute rotation

# JOEL RIGGING

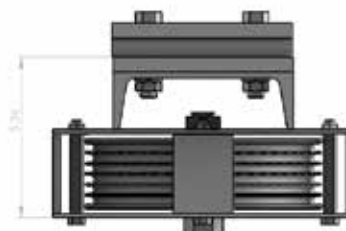
# MOUFLE DE DÉVIATION



VUE FRONTALE



VUE DU DESSUS



VUE CÔTÉ DROIT

## DONNÉES TECHNIQUES

● Modèle N°	Rainure(s)	● Modèle N°	Rainure(s)
● JOEL #2055-MB	1 (1/4")	● JOEL #62055-MB	6 (1/4")
● JOEL #22055-MB	2 (1/4")	● JOEL #72055-MB	7 (1/4")
● JOEL #32055-MB	3 (1/4")	● JOEL #82055-MB	8 (1/4")
● JOEL #42055-MB	4 (1/4")	● JOEL #92055-MB	9 (1/4")
● JOEL #52055-MB	5 (1/4")	● Ajoutez le suffixe -S pour une poulie en acier.	



# JOEL RIGGING - ASSEMBLAGE DES CHARIOTS DE CONTREPOIDS

## Assemblages des chariots de contrepoids

Les assemblages de chariots de contrepoids de JOEL Rigging sont conçus pour fournir des années de service sans problème. Ils sont construits avec des dessus et des dessous en acier, des plaques d'écartement disposées tous les 24" dans la charge et complètes avec des sabots de guidage.

La plaque d'écartement supérieure est fournie avec des colliers de verrouillage et des vis à oreilles.

La configuration de base comprend :

### CARACTÉRISTIQUES :

- Complète avec des patins pour s'adapter au cadre mural
- Peint en noir
- Plaque arrière marquée pour l'emplacement des plaques d'écartement
- Tiges standard de 3/4".
- Capacité de charge standard, 2000 lbs.
- Longueur adaptée à la capacité de charge requise
- Capacité de charge supérieure disponible sur demande
- Modèle simple illustré ici, également disponible en modèle double

Contactez JOEL Rigging pour les besoins spécifiques de votre projet :

**JOEL THEATRICAL RIGGING CONTRACTORS**

375 avenue Watline, Mississauga, On, L4Z 1P3

1-905-890-8802 | [JOELTHEATRICAL.COM](http://JOELTHEATRICAL.COM)



# JOEL RIGGING

# CHARIOT DE CONTREPOIDS

## À CHARGEMENT AVANT

### Chariot à chargement frontal /Arbour

Les chariots à chargement avant de JOEL Rigging sont conçus pour simplifier et réduire les risques lors du chargement des contrepoids. Les contrepoids sont introduits dans le chariot par l'avant, ce qui permet de réduire les manoeuvres pas les machinistes par rapport au chargement d'un chariot à contrepoids traditionnel. Une fois chargés, les contrepoids sont maintenus en place par une tige de verrouillage continue.

Comme les contrepoids sont insérés directement sur les tablettes, la longueur totale est plus courte qu'un chariot traditionnel. Cela permet d'augmenter la distance de déplacement des porteuses.

Les chariots à chargement frontal sont conçus pour être boulonnés ensemble afin de relier solidement plusieurs ensembles de porteuses pour des applications scéniques lourdes.

Disponibles en modèles à 2, 3 et 4 tablettes.

Également disponible en version à double charge.



La configuration de base comprend :

### CARACTÉRISTIQUES :

- Complet avec des patins pour s'adapter au cadre mural
- Peint en noir
- La barre de verrouillage retient les blocs de contrepoids.
- Attaches pour jusqu'à 12 porteuses
- Complet avec manchons pour la ligne d'opération

# JOEL RIGGING

## CHARIOT DE CONTREPOIDS À CHARGEMENT AVANT

MODÈLE À 2 ÉTAGÈRES ILLUSTRÉ :



VUE AVANT



VUE DE DROITE



VUE EN ANGLE

### DONNÉES TECHNIQUES

● Modèle N°	<i>modèle simple</i>	● Modèle N°	<i>modèle double</i>
● JFL-2-1	Capacité de 800 lbs	● JFL-2-2	Capacité de 800 lbs
● JFL-3-1	Capacité de 1200 lbs	● JFL- 3-2	Capacité de 1200 lbs
JFL-4-1	Capacité de 1600 lbs	● JFL-4-2	Capacité de 1600 lbs



# JOEL RIGGING

## RAIL PROFILÉ EN T

### Rail en T

Cette conception innovante révolutionne l'installation des cadres muraux des systèmes de gréage à contrepoids. Le rail profilé en T en aluminium de JOEL Rigging est plus résistant que les rails en T traditionnels en acier. Le profil permet le montage de matériel sur toute sa longueur, réduisant ainsi le temps et les coûts d'installation par rapport aux systèmes de guidage traditionnels en acier.

Le rail en T en aluminium de JOEL Rigging constitue le système de guidage des chariots de contrepoids et des moufles de plancher de JOEL Rigging. La butée supérieure, la butée inférieure et le liteau de plancher sont fixés sur la face du rail en T.

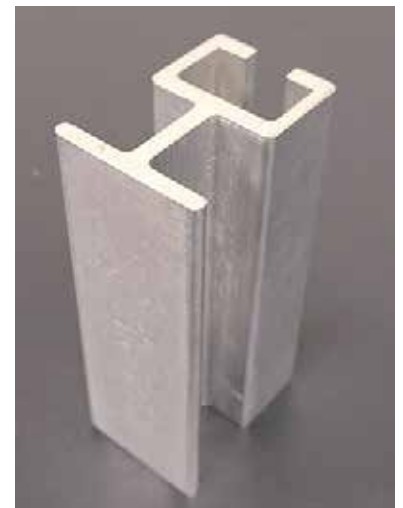
Les rails profilés en T en aluminium de JOEL Rigging peuvent être fournis jusqu'à 36 pieds de long, ce qui réduit le nombre d'épissures et de raccords nécessaires à l'installation.

Les supports pour le tuyau d'éclairage d'index et le tuyau de rangement des décors sont installés sur place pour ne pas gêner le fonctionnement des porteuse à contrepoids.

La configuration de base comprend :

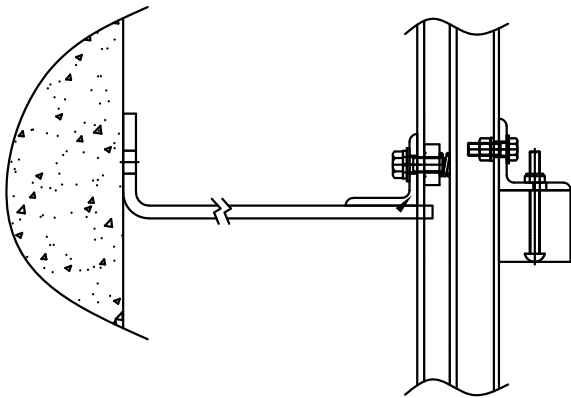
### CARACTÉRISTIQUES :

- Longueur standard de 20 pieds
- Finition standard d'aluminium
- Anodisé noir disponible
- Disponible jusqu'à 36' de long

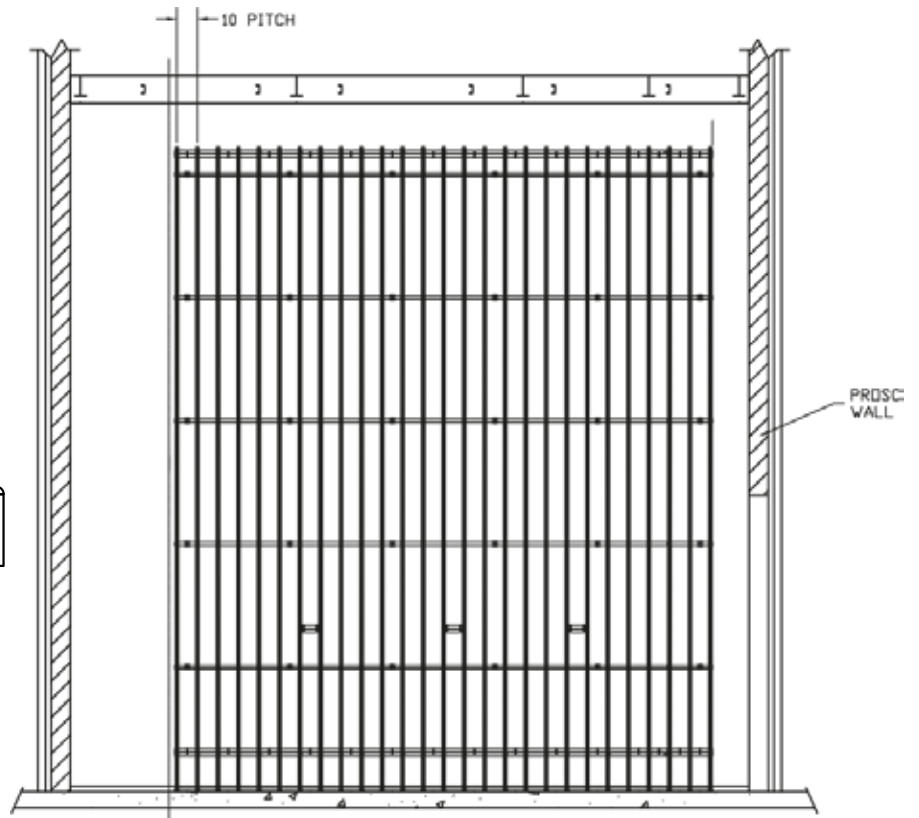




# JOEL RIGGING RAIL PROFILÉ EN T



VUE LATÉRALE - DÉTAIL



ÉLEVATION PARTIELLE - TYPIQUE



# JOEL RIGGING

## RAIL DE VERROUILLAGE

### NIVEAU GALERIE

#### Monté sur galerie

Supporte les verrous de corde de JOEL Rigging et la languette d'inscription pour identifier les ensembles de porteuses à contrepoids.

Les freins d'équipes sont montés sur un angle de 3" x 2" x 5/16", la languette d'inscription est montée sur un fer d'angle pour faciliter la visualisation.

Construit pour résister à une charge verticale de 744,5 kg/m (500 lbs par pied linéaire).

On peut écrire sur la languette avec un marqueur effaçable ou un crayon gras.

Se monte sur le bord d'une fosse à contrepoids ou d'une galerie de service.

La méthode de montage doit être capable de résister à la charge appliquée.

Les supports de montage sont placés tous les 1,52 m (5') (maximum) et sont fabriqués à partir d'un fer d'angle en acier de 2" x 3" x 5/16".



La configuration de base comprend :

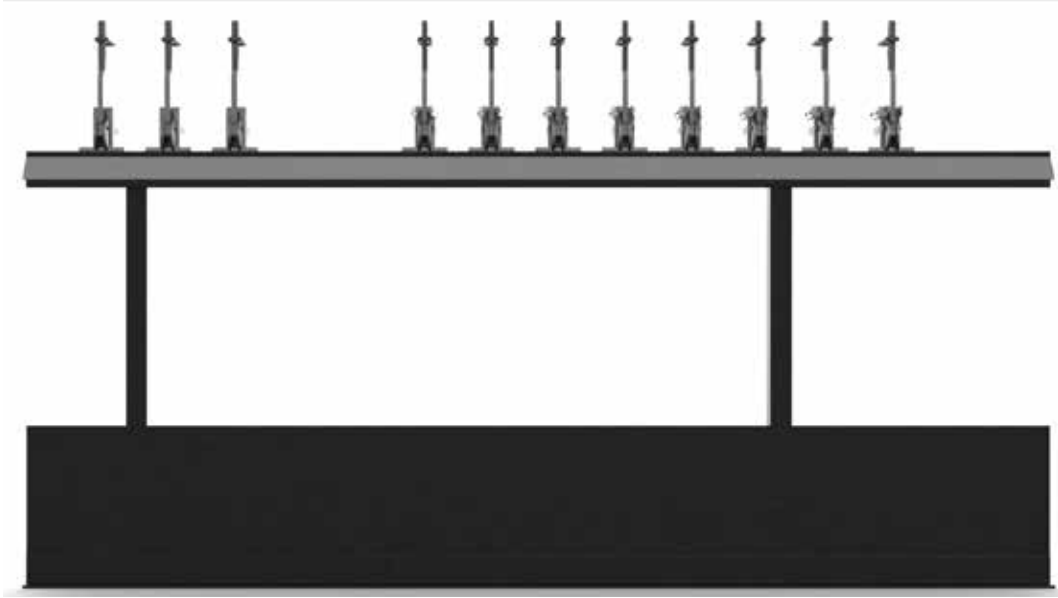
#### CARACTÉRISTIQUES :

- Face supérieure percée pour les systèmes de verrouillage de câbles, pour s'adapter aux centres des porteuses.
- Plaque de butée de 12" de haut
- Languettes à écriture continue
- Peint en noir
- En option : La face supérieure est percée pour recevoir des boulons à œil pour les attaches ponctuels.
- Optionnel : Tube de cabestan HSS (à la place de la plaque de base)

# JOEL RIGGING

## RAIL DE VERROUILLAGE

### NIVEAU GALERIE



VUE FRONTALE



VUE DE CÔTÉ



# JOEL RIGGING

## RAIL DE VERROUILLAGE NIVEAU SCÈNE

### Monté sur le plancher de la scène

Supporte les freins d'équipe JOEL Rigging et la languette d'identification des lignes.

Les freins d'équipe sont montés sur un fer d'angle de 3" x 2" x 5/16", la languette d'inscription est montée sur un fer d'angle pour faciliter la visualisation.

Construit pour résister à une charge verticale de 744,5 kg/m (500 lbs par pied linéaire).

On peut écrire sur la languette avec un marqueur effaçable ou un crayon gras.

Se monte sur le plancher de la scène au bas du cadre mural des contrepoids.

Le système de fixation doit être capable de résister à la charge appliquée.

Les supports de montage sont placés tous les 1,52 m (5') (maximum) et sont fabriqués à partir de bande en acier de 1/2" d'épaisseur et de 3" de largeur.

La configuration de base comprend :

### CARACTÉRISTIQUES :

- Façade percée pour les freins d'équipe JOEL Rigging et centrée sur les porteuses à contrepoids
- Écriture en continu sur la languette d'inscription
- Peint en noir
- Option : La face supérieure est percée pour recevoir des boulons à œil pour les pour des attaches ponctuels.
- Optionnel : Tube de cabestan HSS

FREIN D'ÉQUIPE STANDARD  
AVEC ANNEAU DE SÉCURITÉ  
EN CAOUTCHOUC

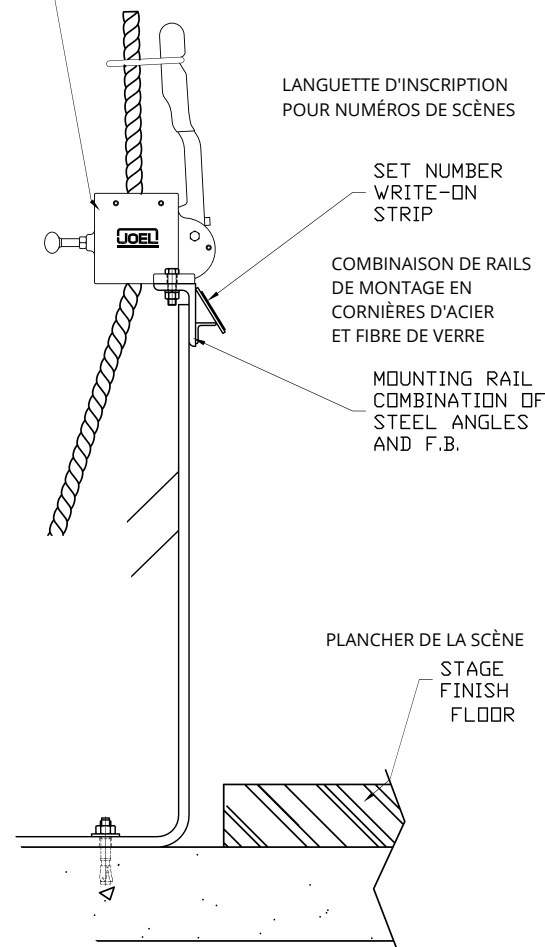
LANGUETTE D'INSCRIPTION  
POUR NUMÉROS DE SCÈNES

SET NUMBER  
WRITE-ON  
STRIP

COMBINAISON DE RAILS  
DE MONTAGE EN  
CORNIÈRES D'ACIER  
ET FIBRE DE VERRE

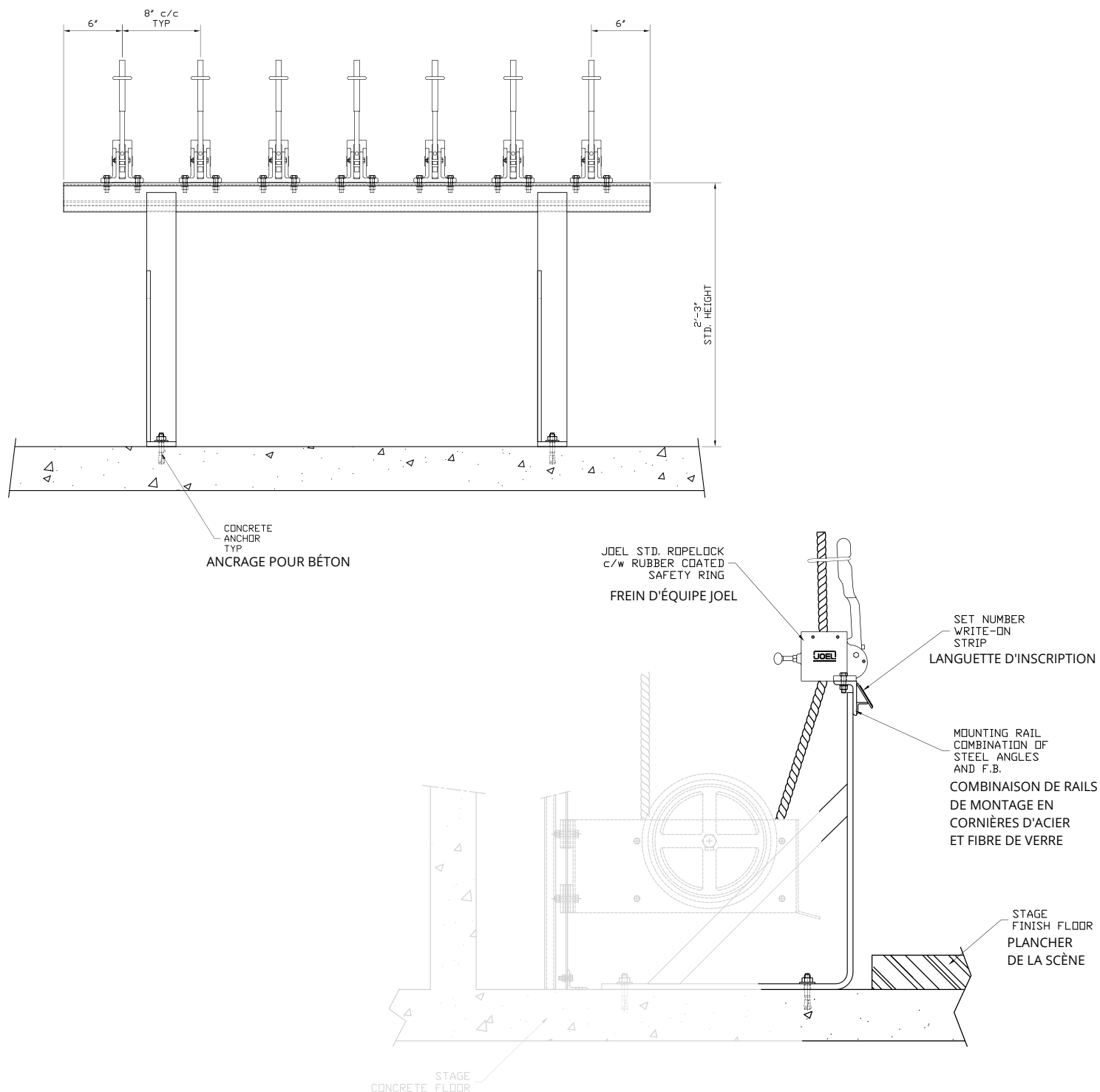
MOUNTING RAIL  
COMBINATION OF  
STEEL ANGLES  
AND F.B.

PLANCHER DE LA SCÈNE  
STAGE  
FINISH  
FLOOR



# JOEL RIGGING

## RAIL DE VERROUILLAGE NIVEAU SCÈNE



**JOEL THEATRICAL RIGGING CONTRACTORS**

375 avenue Watline, Mississauga, On, L4Z 1P3

1-905-890-8802 | [JOELTHEATRICAL.COM](http://JOELTHEATRICAL.COM)



V2.1.0122



# JOEL RIGGING

## FREIN D'ÉQUIPE

### Freins d'équipe ou frein de cordage de manœuvre

Les freins d'équipe JOEL Rigging ont un corps en fonte, des griffes et une poignée d'acier trempées. La poignée et l'anneau sont recouverts de caoutchouc rouge, avec un silencieux intégré pour réduire le bruit pendant le fonctionnement. Complet avec vis à oreilles pour le réglage du frein d'équipe.

Élaborés pour s'adapter aux rails de verrouillage standard de JOEL Rigging, les freins d'équipe sont conçus pour maintenir la position d'une charge équilibrée, avec un déséquilibre maximal de 15 kg.

Les freins d'équipe JOEL Rigging ne doivent pas être utilisés pour contrôler par une porteuse en mouvement ou comme dispositif de freinage.



ILLUSTRÉ AVEC LES LANGUETTES DE VERROUILLAGE EN OPTION

La configuration de base comprend :

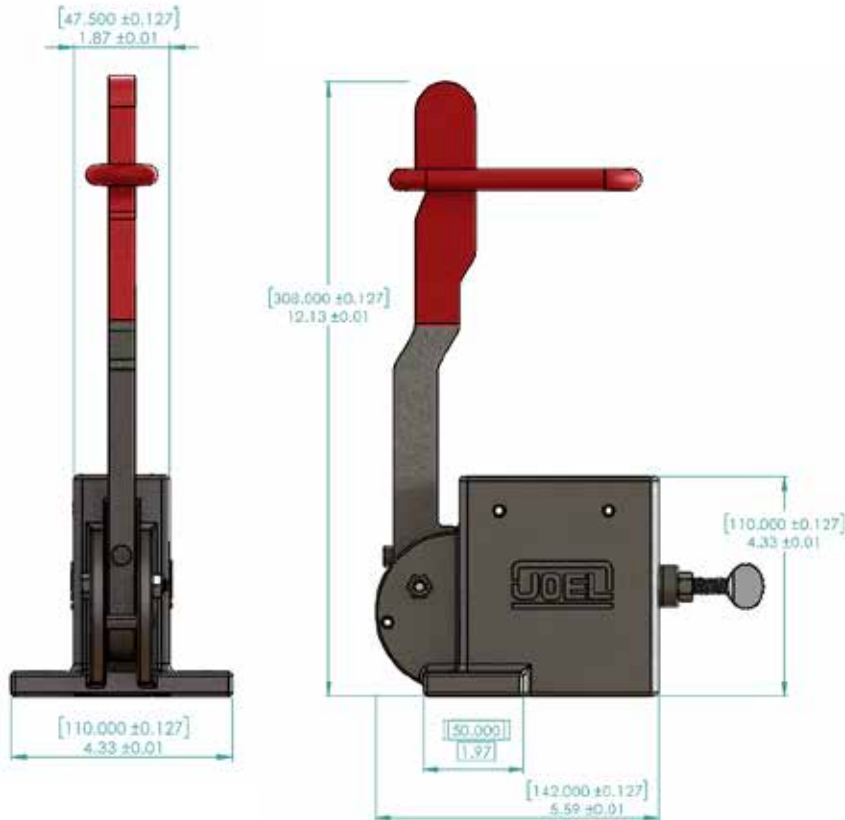
### CARACTÉRISTIQUES :

- Percé a un espacement de 80mm pour s'adapter aux rails de verrouillage JOEL
- Poignée et anneau recouverts de caoutchouc rouge
- Se verrouille au point mort supérieur
- Réglage pour différents diamètres de ligne d'opération
- Languettes de verrouillage et cadenas disponibles
- Peut être percé pour s'adapter à d'autres rails de verrouillage
- La vis à oreilles peut être remplacée par une vis de blocage pour un dégagement limité.

# JOEL RIGGING

## FREIN D'ÉQUIPE

VUES STANDARD DU FREIN D'ÉQUIPE JOEL :



VUE FRONTALE

VUE CÔTÉ DROIT



VUE INTÉRIEURE

### DONNÉES TECHNIQUES

Modèle N°	
• 250-U	Frein d'équipe standard JOEL Rigging
• 250-U-PL	Frein d'équipe avec languettes de verrouillage additionnelles et cadenas.



# JOEL RIGGING

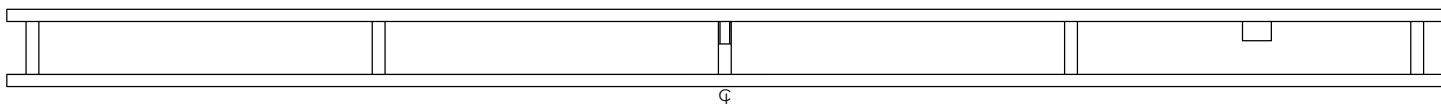
# PORTEUSE DOUBLE

## Porteuse en échelle

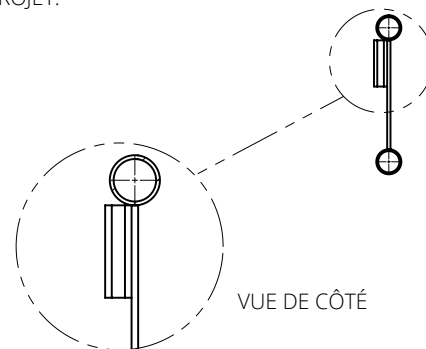
La porteuse double de JOEL Rigging permet une plus grande capacité de charge par pied, des portées plus importantes entre les lignes de levage et la possibilité d'attacher les câbles d'alimentation à la corde supérieure, laissant la corde inférieure libre pour l'éclairage, l'audio ou les décors.

Les verticaux sont disponibles en barres plates ou en tubes.

Les sections sont assemblées pour créer des porteuses complètes à l'aide des épissures internes et des fixations mécaniques standard de JOEL Rigging.



CONFIGURATION TYPIQUE : FABRICATION SUR MESURE EN FONCTION DES EXIGENCES DU PROJET.



La configuration de base comprend :

### CARACTÉRISTIQUES :

- Tube standard de 1 1/2" cédule 40
- Sections jusqu'à 24' de long
- Les sections peuvent être assemblées pour obtenir des porteuses plus longues.
- Extensions de porteuse disponibles.
- Peint en noir
- Marquage au pied disponible





# JOEL RIGGING

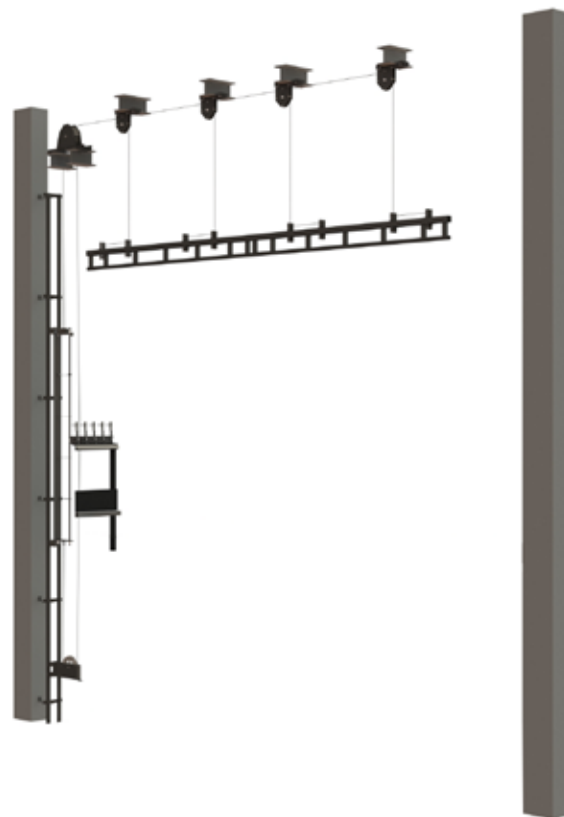
## ÉLEVATION DE PORTEUSE À CONTREPOIDS

### Système de gréage à contrepoids en achat unique

Les systèmes de gréage à contrepoids constituent l'épine dorsale des productions théâtrales et permettent d'effectuer des changements de décors. Ils supportent l'éclairage, l'équipement audio et vidéo et les rideaux au-dessus de l'espace scénique.

L'équipement théâtral/le décor est relié au lитеau au niveau de la scène, les poids pour équilibrer la charge sont introduits dans le chariot et la position du décor est ajustée manuellement par le personnel technique du théâtre.

Les lитеaux sont soutenus par des câbles d'ascenseurs qui passent par les moufles de fonte et convergent vers le moufle de tête. Ce dernier recueille les lignes de levage et la ligne d'opération, les guidant vers le chariot de contrepoids. Le fonctionnement du jeu de câbles est contrôlé par le câble de commande et le verrou de câble sur le rail de verrouillage. Le chariot est maintenu en place à l'aide d'un système de guidage captif constitué de barres en T de JOEL Rigging dans une structure de cadre mural.



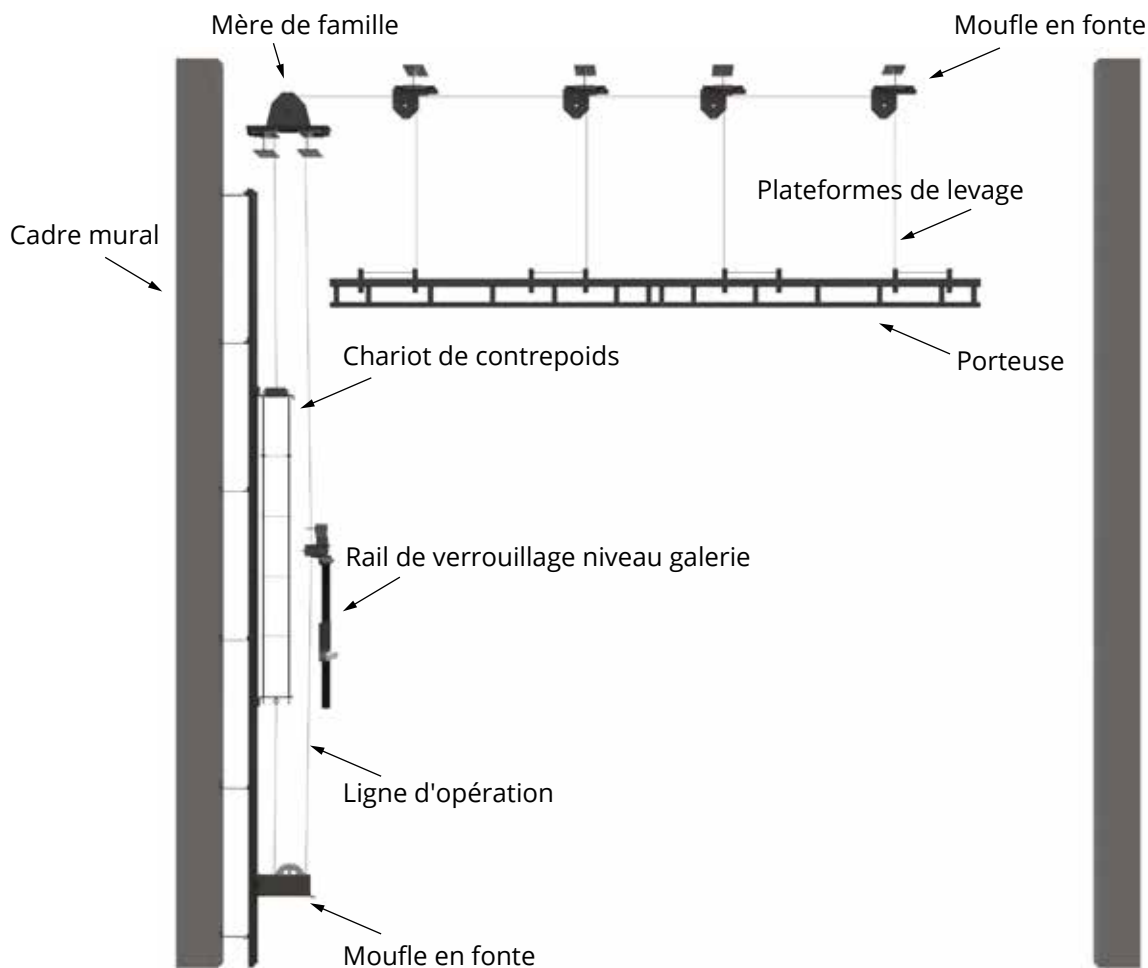
La configuration de base comprend :

### CARACTÉRISTIQUES :

- Mère de famille JOEL Rigging
- Moufles en fonte JOEL Rigging
- Chariot de contrepoids JOEL Rigging
- Rail de verrouillage incluant les Freins d'équipe de Joel
- Moufles de tension au sol JOEL Rigging
- Porteuse double JOEL Rigging

# JOEL RIGGING

## ÉLEVATION DE PORTEUSE À CONTREPOIDS

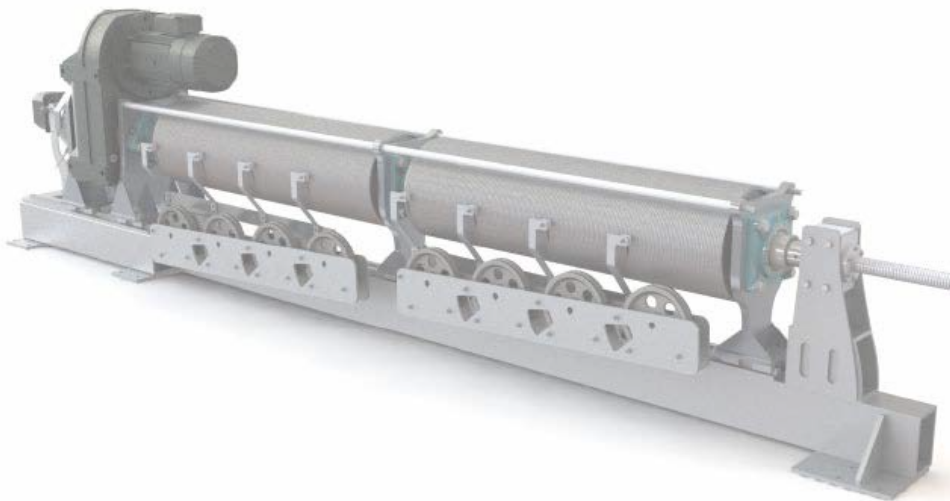
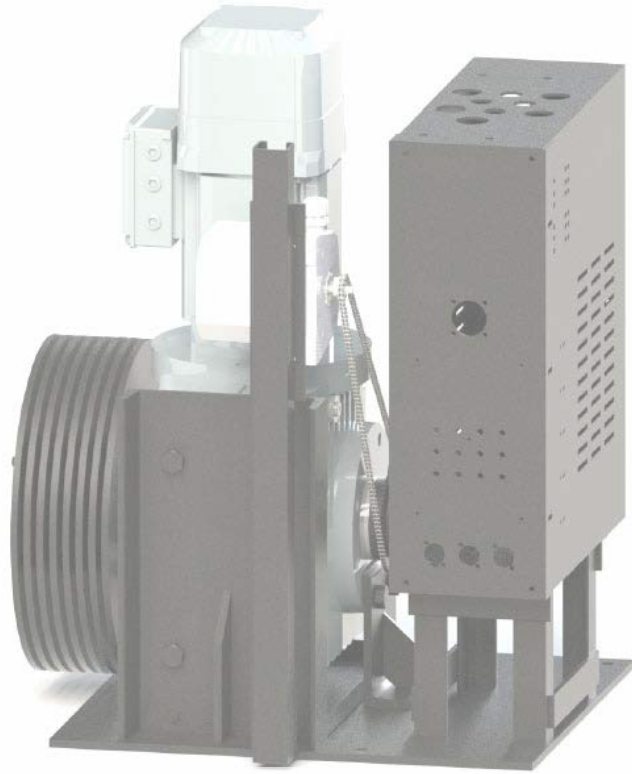


VUE FRONTALE

# JOEL RIGGING

# GRÉAGES MOTORISÉS

## CATALOGUE DE PRODUITS



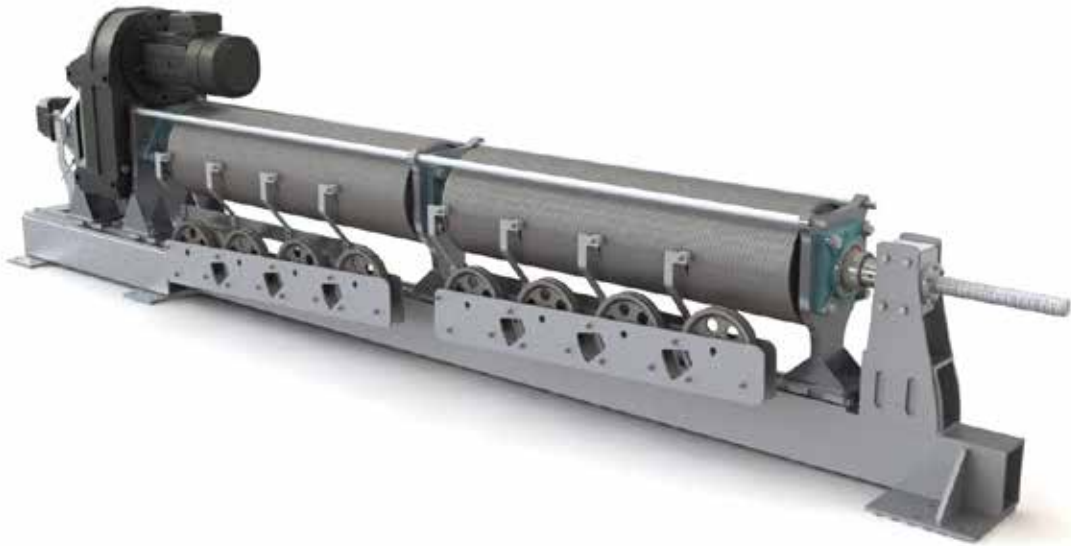
# JOEL RIGGING - TREUIL MOTORISÉ

## ZERO-FLEET

### ECHELON

#### Palan ECHELON

Dernière innovation de JOEL Rigging, le treuil motorisé ECHELON Zero-Fleet est l'aboutissement d'années d'expérience dans la conception, la construction et le perfectionnement de palans spécialement sans déviation des lignes de levage destinés à l'industrie du gréage théâtral. Conçu pour une force inégalée, un fonctionnement silencieux, une longue durée de vie et une flexibilité maximale.



La configuration de base comprend :

#### CARACTÉRISTIQUES :

- Capteur de charge et détection de ligne lâche
- Capacité, 500 lbs - 3000 lbs
- 4-8 lignes de levage
- Lignes de levage de 1/4"
- Frein de charge secondaire
- Limites de course normale / surcourse standard, encodeur en option

**JOEL THEATRICAL RIGGING CONTRACTORS**  
375 avenue Watline, Mississauga, On, L4Z 1P3  
1-905-890-8802 | [JOELTHEATRICAL.COM](http://JOELTHEATRICAL.COM)



V2.1\_0122



# JOEL RIGGING

# TREUIL MOTORISÉ

## ETC PRODIGY™

Les palans à usage général ETC Prodigy™ constituent un moyen simple et peu coûteux de lever les lourds décors ou rideaux pour le rangement ou la production.

Ces palans résolvent les problèmes d'espace et d'accès pour les écoles, les boîtes de nuit, les lieux de culte et autres endroits où il n'y a aucun moyen d'accéder aux décors ou aux rideaux en hauteur. JOEL Rigging est un revendeur et installateur certifié des produits de gréage ETC. Contactez-nous pour de plus amples informations sur ce produit ou d'autres produits de gréage ETC.



La configuration de base comprend :

### CARACTÉRISTIQUES :

- Léger - moins de charge sur le bâtiment et plus facile à installer.
- Pas de forces latérales supplémentaires imposées au bâtiment  
- les forces latérales sont neutralisées dans le tube de compression.
- Positionnement des moufles partout le long du tube de compression de sorte que l'emplacement des lignes de levage ne dépend pas de la structure du bâtiment.
- Panneau de commande programmable QuickTouch® avec affichage LCD convivial du "nom" du palan, de sa fonction, du profil de charge et de l'état de fonctionnement, de la position prédéfinie et de la charge actuelle.
- Réglage facile des interrupteurs de fin de course avec indicateurs lumineux à DEL.
- Fonctionnement silencieux.
- Certifié UL

Certifié



# JOEL RIGGING

# TREUIL MOTORISÉ

## ETC PRODIGY™



VUE DU CÔTÉ DROIT

### DONNÉES TECHNIQUES

● Modèle N°	Limite de charge utile	CIRCUIT	LONGUEUR
● P650E	650lbs	Jusqu'à 48	Jusqu'à 76'
● P800G	800lbs	Aucun	Jusqu'à 76'
● P1000E	1000lbs	Jusqu'à 48	Jusqu'à 76'
● P1300G	1300lbs	Aucun	Jusqu'à 76'
● P1500E	1500lbs	Jusqu'à 48	Jusqu'à 76'
● P1900G	1900lbs	Aucun	Jusqu'à 76'

*Circuits pour équipements d'éclairage en option*

**JOEL THEATRICAL RIGGING CONTRACTORS**  
375 avenue Watline, Mississauga, On, L4Z 1P3  
1-905-890-8802 | [JOELTHEATRICAL.COM](http://JOELTHEATRICAL.COM)



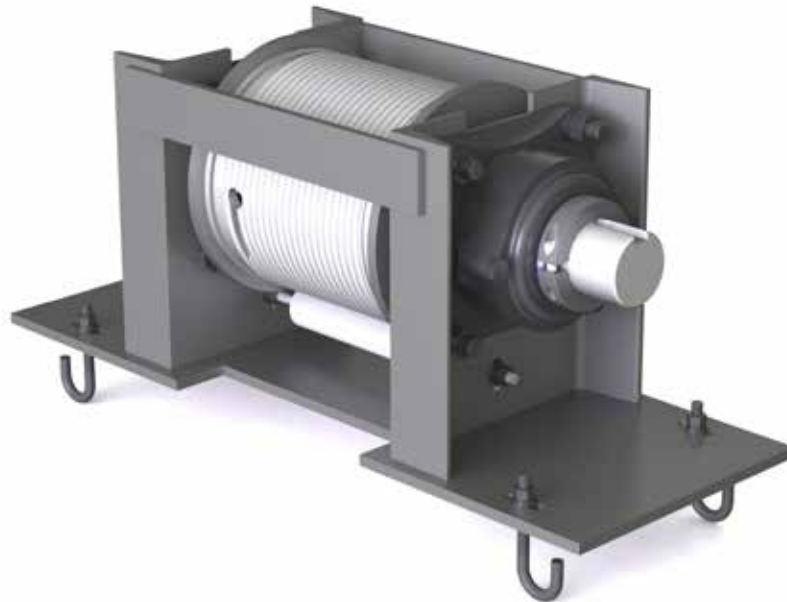
# JOEL RIGGING

## TREUIL MOTORISÉ À TAMBOUR HÉLICOÏDAL

### COMPOSANT D'UN TREUIL MOTORISÉ D'UN ARBRE DE TRANSMISSION

Les treuils motorisés à tambour hélicoïdal de JOEL Rigging sont conçues pour être intégrées dans un système complet de levage d'arbre de transmission.

Le tambour est usiné pour s'adapter au diamètre du câble et à la course requise pour le système, supporté par des paliers à bride et fourni avec un rouleau de retenue du câble.



La configuration de base comprend :

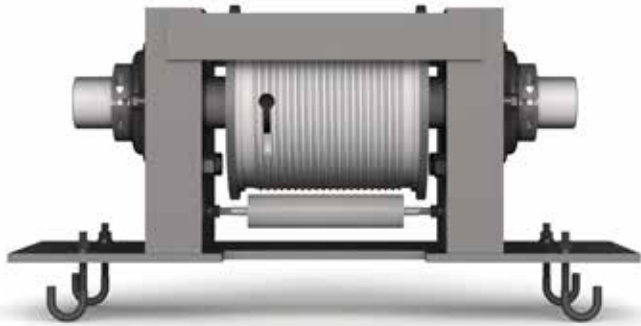
#### CARACTÉRISTIQUES :

- Peint en noir
- Disponible avec arbre à la droite ou la gauche
- Disponible pour les câbles de 3/16" à 3/4
- Peut être installé à la verticale ou suspendu

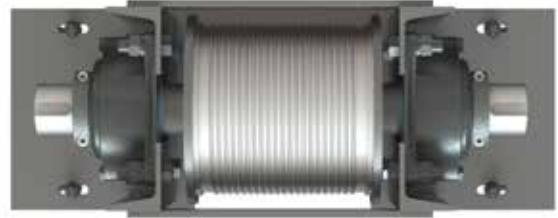
# JOEL RIGGING

# TREUIL MOTORISÉ

## À TAMBOUR HÉLICOÏDAL



VUE FRONTALE



VUE DU DESSUS



VUE DU CÔTÉ DROIT





# JOEL RIGGING

## PALAN YO-YO

### Palan motorisé

Le palan Yo-Yo de JOEL Rigging offre différents styles de montage, notamment au sol, au mur ou au plafond.

Le cadre et le support de montage en acier soudé sont robustes et durables, avec des plaques usinées pour assurer un empilement adéquat des câbles.

Ces treuil motorisé type Yo-Yo comprennent un frein primaire avec une boîte d'engrenages autobloquante, en option avec un frein secondaire qui est installé sur un arbre commun avec le tambour.

Convient pour divers applications théâtrales, les porteuses d'éclairage, les ensembles de rideaux.



La configuration de base comprend :

### CARACTÉRISTIQUES :

- Disponible avec une capacité de chargement de 1 200 et 2 400 livres.
- Disponible avec jusqu'à 10 lignes de levage.
- Fonctionnement polyvalent sur une alimentation triphasée de 208, 230, 460 ou 600 VAC.
- Vitesse moyenne de 25 pieds/minutes
- Câble de 1/4" de diamètre

Contactez JOEL pour des besoins spécifiques à votre projet

**JOEL THEATRICAL RIGGING CONTRACTORS**  
375 Avenue Watline, Mississauga, On, L4Z 1P3  
1-905-890-8802 | [JOELTHEATRICAL.COM](http://JOELTHEATRICAL.COM)



PRE-0522



VUE FRONTALE



VUE DE CÔTÉ



# RAYNOK IMPERIUM

CONSOLE D'AUTOMATION



# CONSOLE D'AUTOMATION RAYNOK IMPERIUM

La console Raynok Imperium est un tableau de bord compact mais puissant doté d'un ordinateur avec Windows intégré, d'un processeur IntelMC et d'un arrêt d'urgence intégré en option.

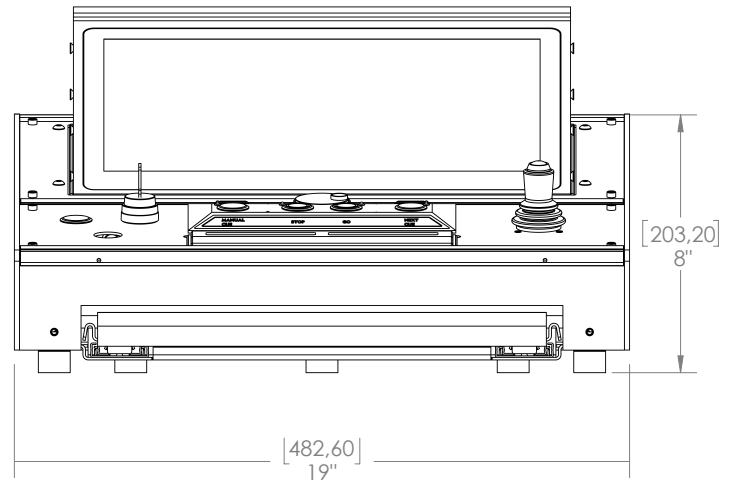
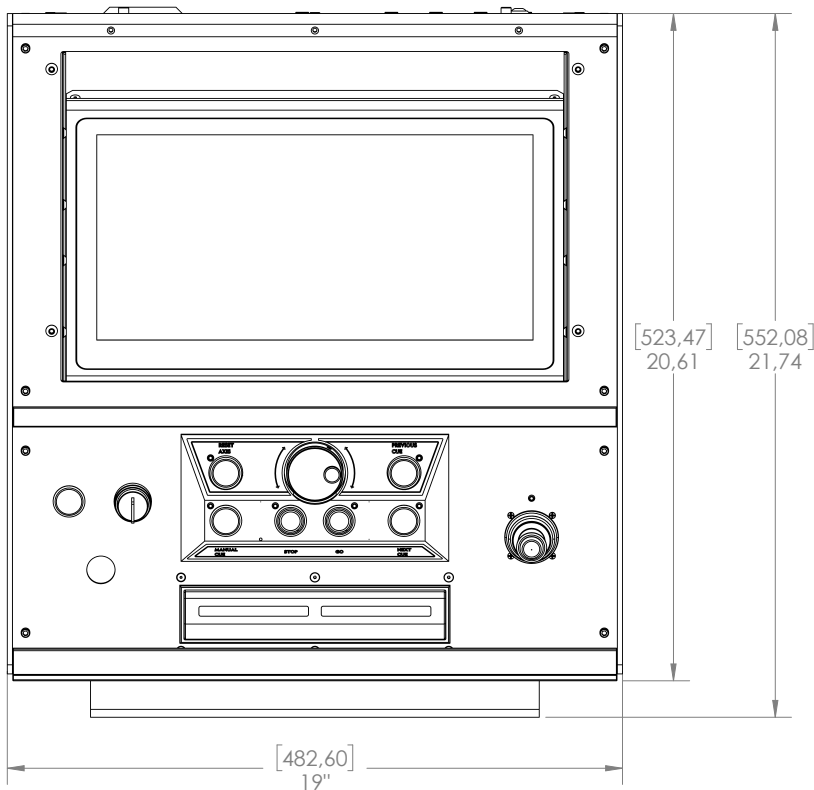


La configuration standard propose :

## CARACTÉRISTIQUES

- **Processeur** : 1 processeur IntelMC i7
- **Moniteur** : 1 écran tactile capacitif TFT avec 2 sorties externes HDMI
- **Boutons Macro** : 6 dédiés / 1 roue
- **Leviers de commande** : 1 levier à axe simple
- **Souris** : USB externe
- **Action maintenue** : en tout temps avec témoins d'activité
- **Systèmes de contrôle de l'arrêt automatique** : Contrôles actifs intégrés pour MARCHÉ / ARRÊT / RÉINITIALISATION
- **Lumière de travail** : une lumière avec gradateur
- **Système d'alarme** : alerte sonore programmable
- **Plateau de clavier** : permet de cacher le clavier lorsqu'il n'est pas utilisé
- **Câbles inclus** : Câble de données / Arrêt d'urgence 30', cordon d'alimentation régional
- **Ports USB** : 2 ports externes
- **Ports réseau** : 2 chaque pour NETA et B
- **Source d'alimentation** : Bloc d'alimentation universelle avec isolant 90-230 V 50/60 Hz

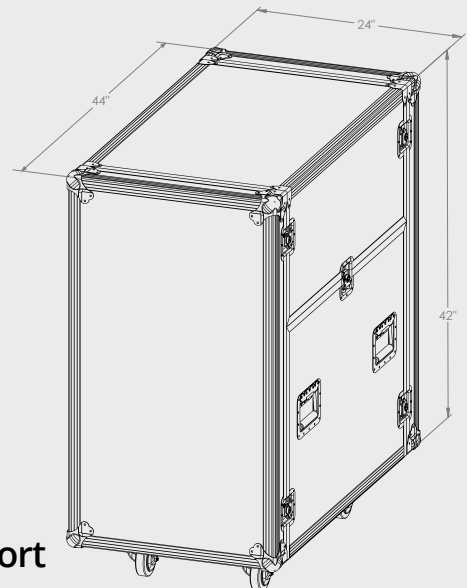
# CONSOLE D'AUTOMATION RAYNOK IMPERIUM



## ACCESSOIRES



Malle de transport



JOEL THEATRICAL RIGGING CONTRACTORS  
375 avenue Watline, Mississauga, On, L4Z 1P3  
1-905-890-8802 | [JOELTHEATRICAL.COM](http://JOELTHEATRICAL.COM)

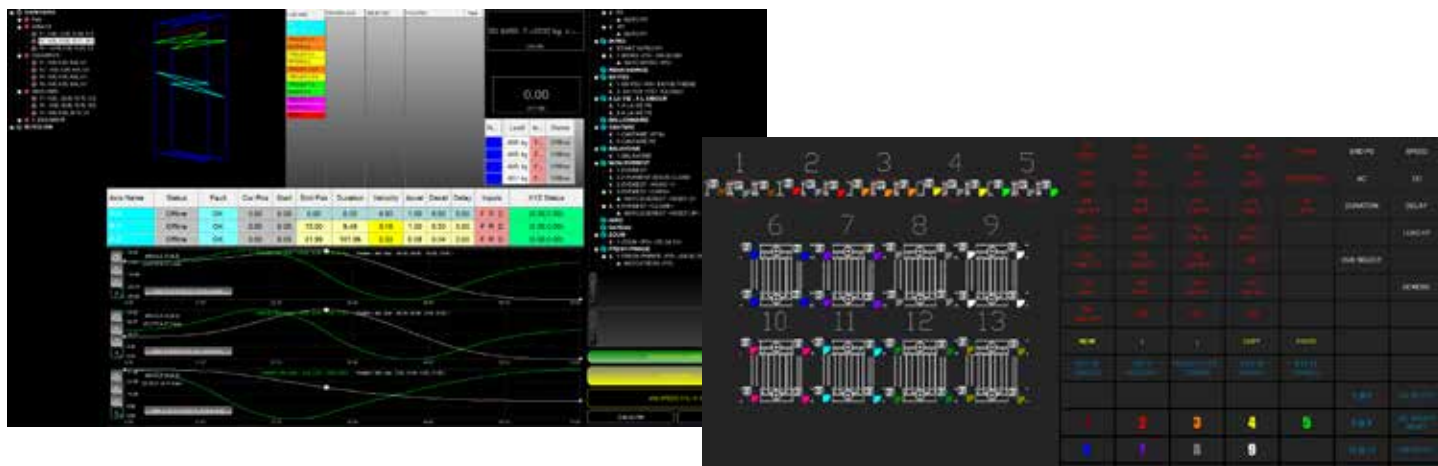
Certifié



# LOGICIEL POUR LA CONSOLE D'AUTOMATION RAYNOK IMPERIUM

La console IMPERIUM profite du fameux logiciel Raynok, pour un produit compact et riche en fonctionnalités.

Simplifiez-vous la vie, personnalisez votre console avec des boutons ou des listes, créez des macros, accédez à toute votre équipement en même temps ou concentrez-vous sur un seul moteur, configurez les contraintes et le verrouillage des commandes pour protéger le processus et bien plus encore. Raynok est facile à configurer, il est personnalisable, intuitif et créatif. C'est le seul logiciel dont vous aurez besoin pour contrôler votre équipement de scène. Un véritable atout pour l'art du mouvement et votre production.



## DONNÉES TECHNIQUES

Type de logiciel :

Solution de contrôle pour équipement scénique et de divertissement.

Développeur :

Nicon Inc., Burlington, Ontario, Canada

Applications :

Théâtres, concerts, tournées, studios de télévision, numéros de cirque, performances aériennes, soutien animatronique, musées, arénas, boîtes de nuit, sculptures kinétiques et bien plus encore.

Versions / modèles :

R2D pour le mouvement de base, R3D pour mouvement 3D et aérien.

Plus grande installation :

327 moteurs, 6 consoles, 1 serveur, 3 systèmes d'arrêt d'urgence interverrouillés.

Plus importante installation sans fil :

118 moteurs, 5 consoles et 1 serveur.

Plus grand nombre de performances aériennes simultanées :

14 (6 lignes simples et 8 lignes multiples).

Connexions externes et transmission des données :

Transmet les données de position, exécute les commandes ou partage les statuts via DMX par interface USB, DMX par ArtNET, PosiStageNet ou notre propre gestionnaire de commande externe via UDP.

Équipements contrôlés :

Palans à câble, palans à chaîne, palans Performer, Spiralift<sup>MC</sup>, Serapid<sup>MC</sup>, systèmes hydrauliques, pneumatiques, rouleaux (rideaux), bannières, praticables, trolleys, rouleaux à câble et bien plus encore.

Formation :

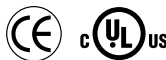
1 à 2 jours pour les opérations de base, 4 à 5 jours pour les performances aériennes, 1 à 2 jours pour l'entretien et le soutien, 2 jours supplémentaires pour former le formateur.

**JOEL THEATRICAL RIGGING CONTRACTORS**

375 avenue Watline, Mississauga, On, L4Z 1P3

1-905-890-8802 | [JOELTHEATRICAL.COM](http://JOELTHEATRICAL.COM)

Certifié



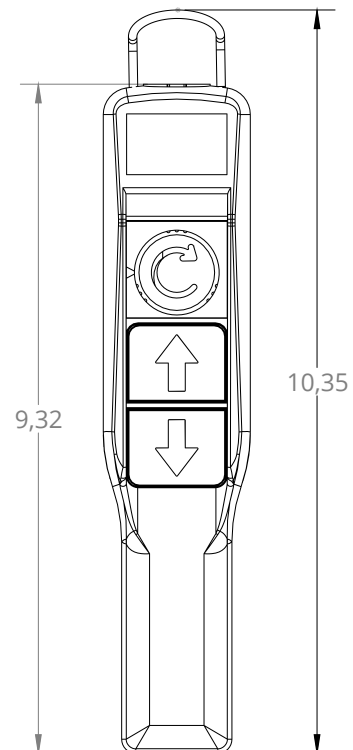
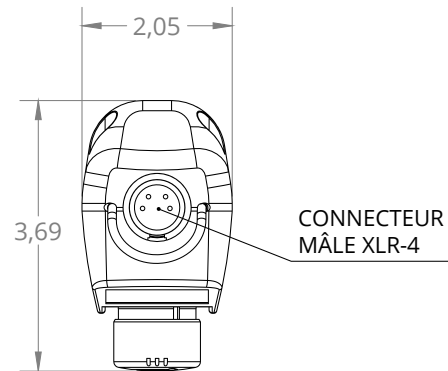
# PICKLE-XLR-4

**BOITIER DE COMMANDE**



# MANETTE FILAIRE PICKLE-XLR-4

Cette commande basse tension sur pendentif propose un design compact et ergonomique pour assurer le confort de l'opérateur. Ils sont dotés d'un bouton de vitesse et d'un connecteur interne XLR-4.



La configuration standard propose :

## CARACTÉRISTIQUES

- Interrupteur d'urgence intégré
- Sortie pour prise XLR-4 à 4 broches
- Boutons-poussoirs 24 V
- Boîtier conforme à la norme IP44

LES DIMENSIONS SONT EN POUCES

**JOEL THEATRICAL RIGGING CONTRACTORS**  
375 avenue Watline Mississauga, On, L4Z 1P3  
1-905-890-8802 | [JOELTHEATRICAL.COM](http://JOELTHEATRICAL.COM)

Certified





# TOUR RIG 500 kg

**PALAN À CHAÎNE**





# JOEL RIGGING - PALAN À CHAÎNE

## TOUR RIG 500 kg

### LA SÉRIE À VITESSE FIXE : BASSE TENSION

Le TOUR RIG 500 kg est le palan le plus léger et le plus sécuritaire de l'industrie. Avec le contacteur, le système de protection de surcharge, le double frein et le crochet de suspension de série, votre TOUR RIG 500 kg deviendra la pièce maîtresse de votre système d'automatisation.

De plus, avec le contrôle direct, l'interrupteur de fin de course externe et la plaque de suspension à un trou en option, vous profiterez d'une plus grande versatilité et d'une valeur ajoutée à votre projet.

Le TOUR RIG 500 kg peut être configuré en double enrouleur pour obtenir une capacité de charge de 1000 kg ; deux fois la capacité de levage à la moitié de la vitesse. Installation facile et rapide.

La configuration standard propose :

### CARACTÉRISTIQUES

- Vitesse de 16 pi/minute
- Capacité de 500 kg (1100 lb) (1000 kg (2200 lb) en double enrouleur)
- Plaque anti-blocage
- Très silencieux
- Pignon à 5 dents pour un fonctionnement optimal
- Corps en aluminium ultraléger
- Embrayage à friction pour la protection des surcharges
- Protection IP44
- Boîtier de transport disponible



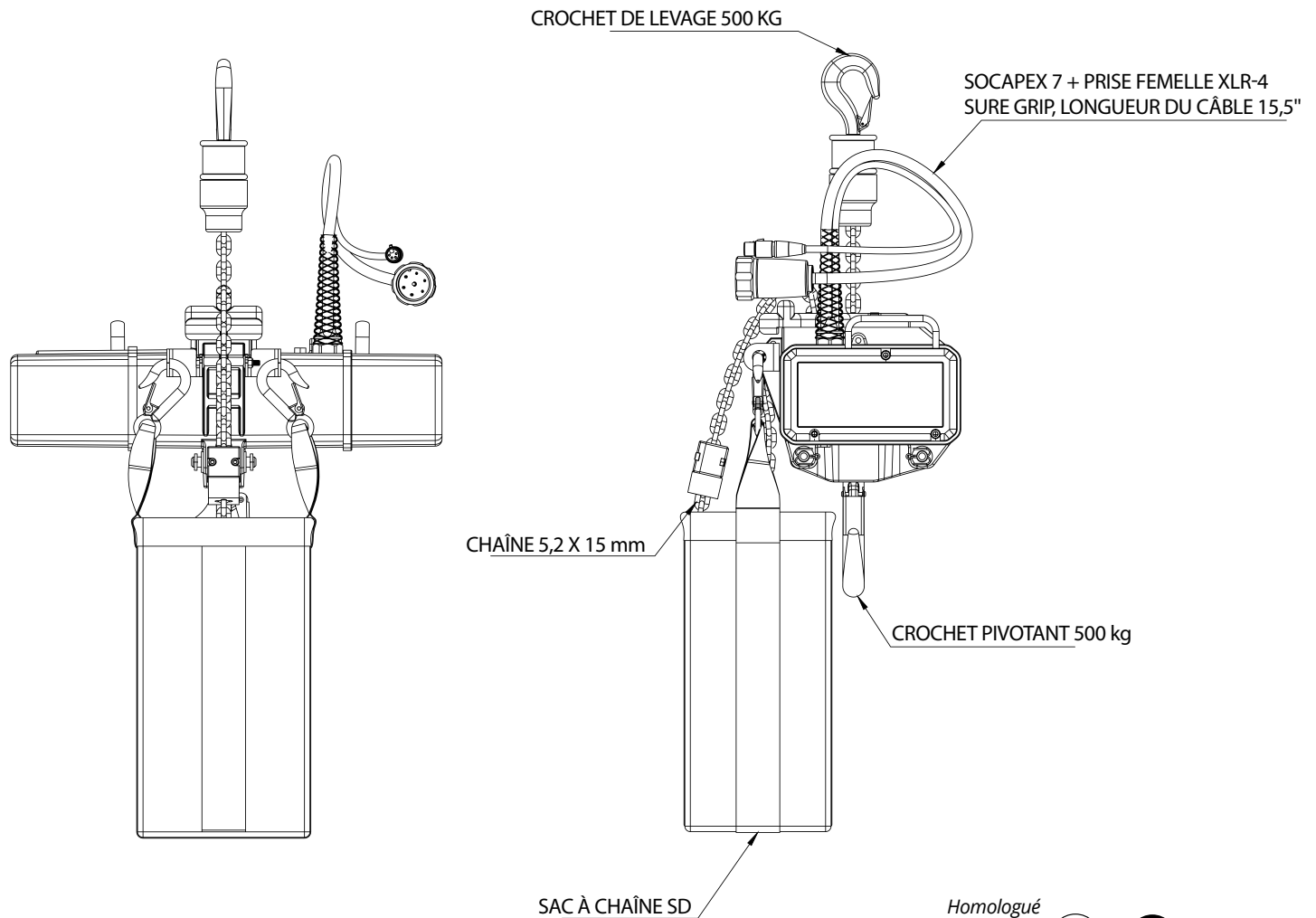
DEVANT



DERRIÈRE

# JOEL RIGGING - PALAN À CHAÎNE

## TOUR RIG 500 kg



### DONNÉES TECHNIQUES

Homologué



● N° de modèle du Palan	SK030/10-LV	● Contrôle	24V
● Capacité maximale	500kg	● Moteur FLA	2,3A
● Limite d'embrayage	700kg	● Taille de la chaîne	5,2 X 15 mm
● Position du palan	HAUT/BAS	● Type de chaîne	Noir/Zinc
● Moteur kW/ch	0,37kW	● Poids de la chaîne/pied	0.37 lbs
● Tension du moteur	208V	● Poids du corps du moteur	48 lbs



# TOUR RIG 500 kg

**PALAN À CHAÎNE**



# JOEL RIGGING - PALAN À CHAÎNE

## TOUR RIG 500 kg

### LA SÉRIE À VITESSE FIXE : CONTRÔLE DIRECT

Le TOUR RIG 500 kg est le palan le plus léger et le plus sécuritaire de l'industrie. Avec le contacteur, le système de protection de surcharge, le double frein et le crochet de suspension de série, votre TOUR RIG 500 kg deviendra la pièce maîtresse de votre système d'automatisation.

De plus, avec le contrôle direct, l'interrupteur de fin de course externe, les encodeurs de positionnement et la plaque de suspension à un trou en option, vous profiterez d'une plus grande versatilité et d'une valeur ajoutée à votre projet.

Le TOUR RIG 500 kg peut être configuré en double enrouleur pour obtenir une capacité de charge de 1000 kg ; deux fois la capacité de levage à la moitié de la vitesse. Installation facile et rapide.

La configuration standard propose :

### CARACTÉRISTIQUES

- Vitesse de 16 pi/minute
- Capacité de 500 kg (1100 lb) (1000 kg (2200 lb) en double enrouleur)
- Plaque anti-blocage
- Très silencieux
- Pignon à 5 dents pour un fonctionnement optimal
- Corps en aluminium ultraléger
- Embrayage à friction pour la protection des surcharges
- Protection IP44
- Boîtier de transport disponible



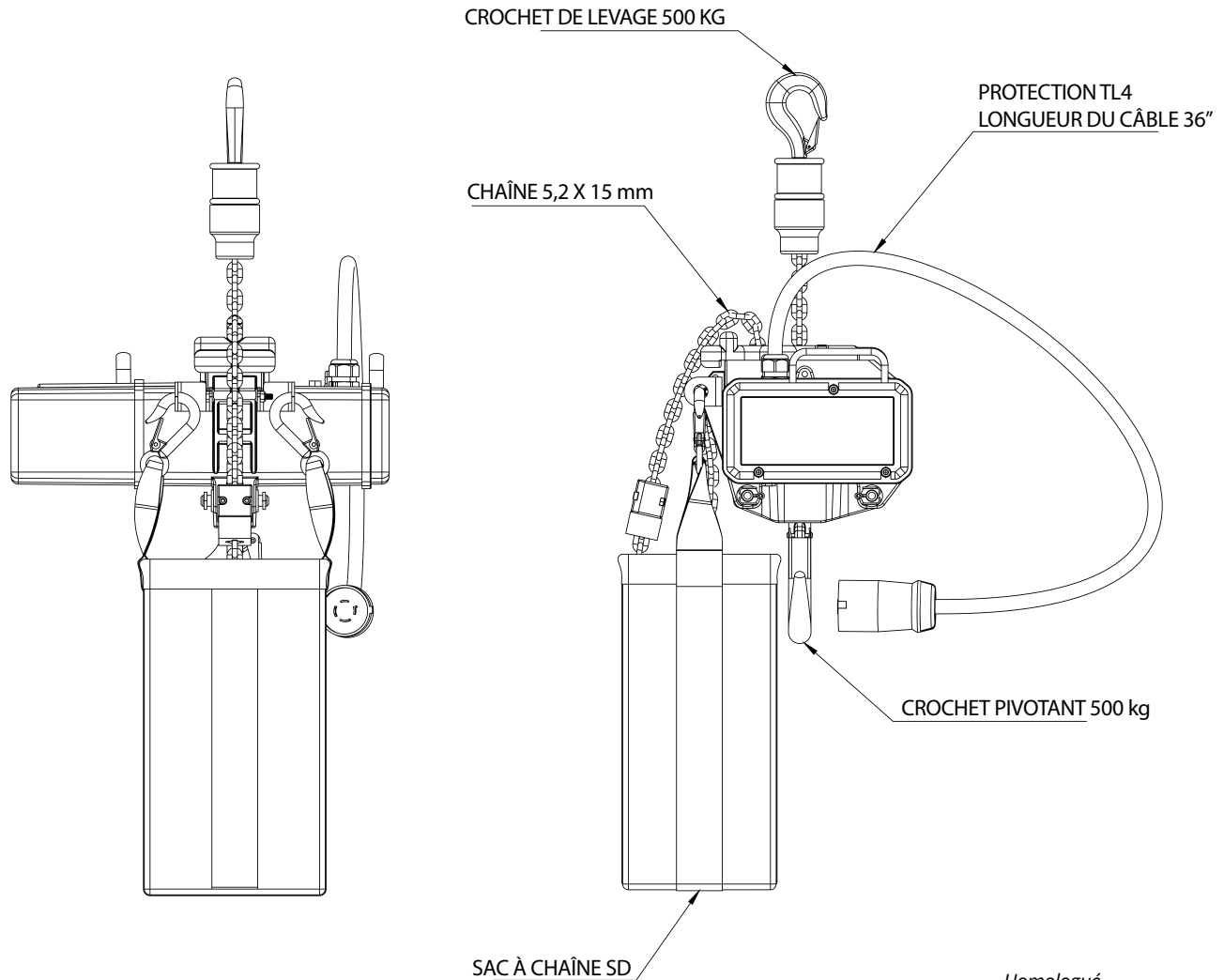
DEVANT



DERRIÈRE

# JOEL RIGGING - PALAN À CHAÎNE

## TOUR RIG 500 kg



### DONNÉES TECHNIQUES

Homologué



● N° de modèle du Palan	SK030/10-DC	● Contrôle	Direct
● Capacité maximale	500kg	● Moteur FLA	2,3A
● Limite d'embrayage	700kg	● Taille de la chaîne	5,2 X 15 mm
● Position du palan	HAUT/BAS	● Type de chaîne	Noir/Zinc
● Moteur kW/ch	0,37kW	● Poids de la chaîne/pied	0.36 lbs
● Tension du moteur	208V	● Poids du corps du moteur	45 lbs



# VSD-PRC-4

## BOITIER DE COMMANDE



# MANETTE FILAIRE VSD-PRC-4

## POUR PALAN À CHAÎNE MOTORISÉ 4 CANAUX

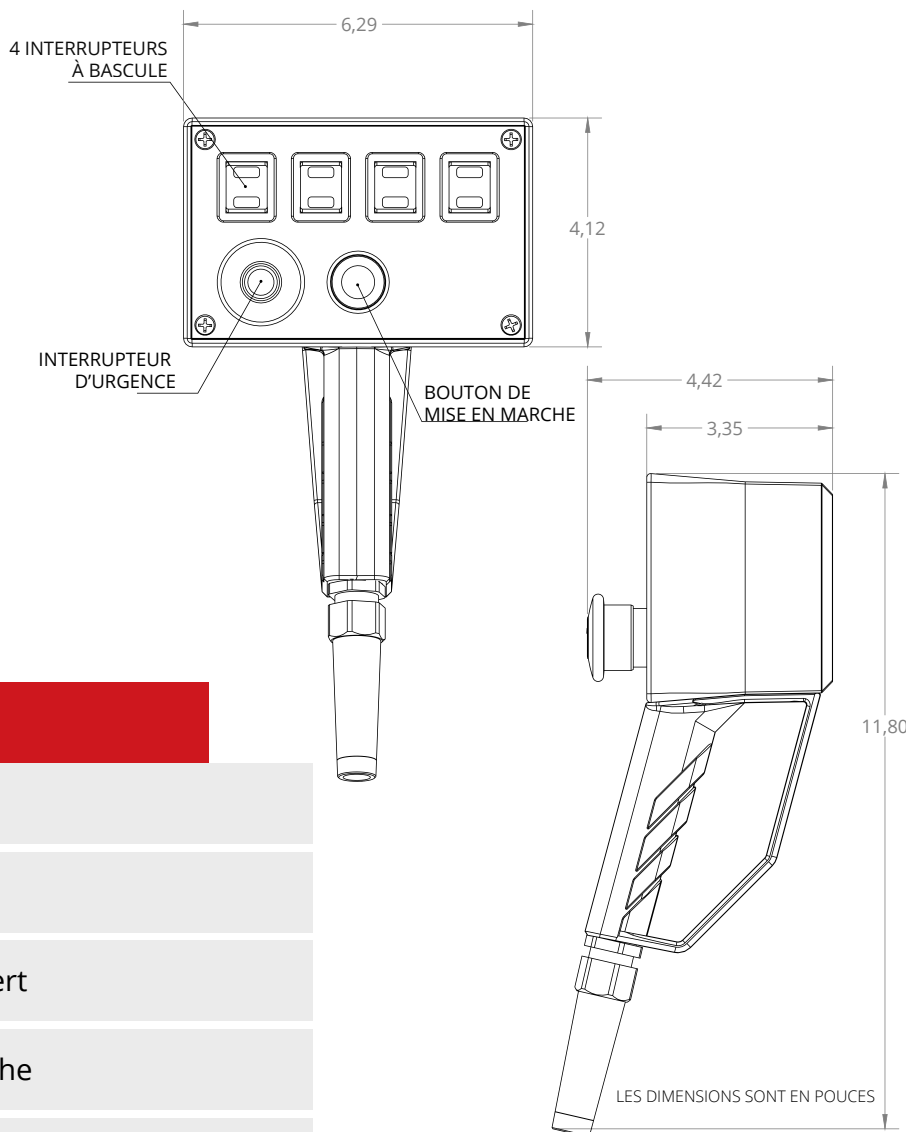
BOÎTIER AVEC  
POIGNÉE PISTOLET

CONNECTEUR TAJIMI  
MÂLE POUSSER-TIRER  
EN OPTION : VEAM 25

CÂBLE DE  
SORTIE DE 3'

Cette commande manuelle sur pendentif peut faire fonctionner n'importe lequel de nos contrôles pour palan à chaîne à 4 voies. Elle est dotée d'un interrupteur d'urgence et d'un interrupteur à clé marche / arrêt en option.

La commande est faite d'un plastique durable. Cette série propose des modèles à câble fixe ou détaché qui peuvent être utilisés pour toutes vos applications. Le pendentif peut être offert avec un connecteur Tajimi ou Veam.



La configuration standard propose :

### CARACTÉRISTIQUES

- Interrupteur d'urgence intégré
- Connecteur de sortie Tajimi ou Veam
- Interrupteur à bascule 24 V rouge et vert
- Bouton-poussoir pour la mise en marche
- Boîtier conforme à la norme IP44

JOEL THEATRICAL RIGGING CONTRACTORS  
375 Watline Ave, Mississauga, On, L4Z 1P3  
1-905-890-8802 | [JOELTHEATRICAL.COM](http://JOELTHEATRICAL.COM)

Certified



# TOUR RIG 1000 kg

**PALAN À CHAÎNE À FREIN DOUBLE**





# JOEL RIGGING - PALAN À CHAÎNE

## TOUR RIG 1000 kg

### À FREIN DOUBLE

#### LA SÉRIE À VITESSE FIXE : BASSE TENSION

Le TOUR RIG 1000 kg est le palan le plus léger et le plus sécuritaire de l'industrie. Avec le contacteur, le double frein, le système de protection de surcharge et le crochet de suspension de série, votre TOUR RIG 1000 kg deviendra la pièce maîtresse de votre équipement de levage. Des options comme le contrôle direct, l'interrupteur de fin de course par embrayage à 4 cames (interne ou externe), les encodeurs de positionnement et la plaque de suspension à un trou ajouteront versatilité et plus-value à votre projet.

Le TOUR RIG 1000 kg peut être configuré en double enrouleur pour obtenir une capacité de charge de 2000 kg ; deux fois la capacité de levage à la moitié de la vitesse. Installation facile et rapide.

La configuration standard propose :

#### CARACTÉRISTIQUES

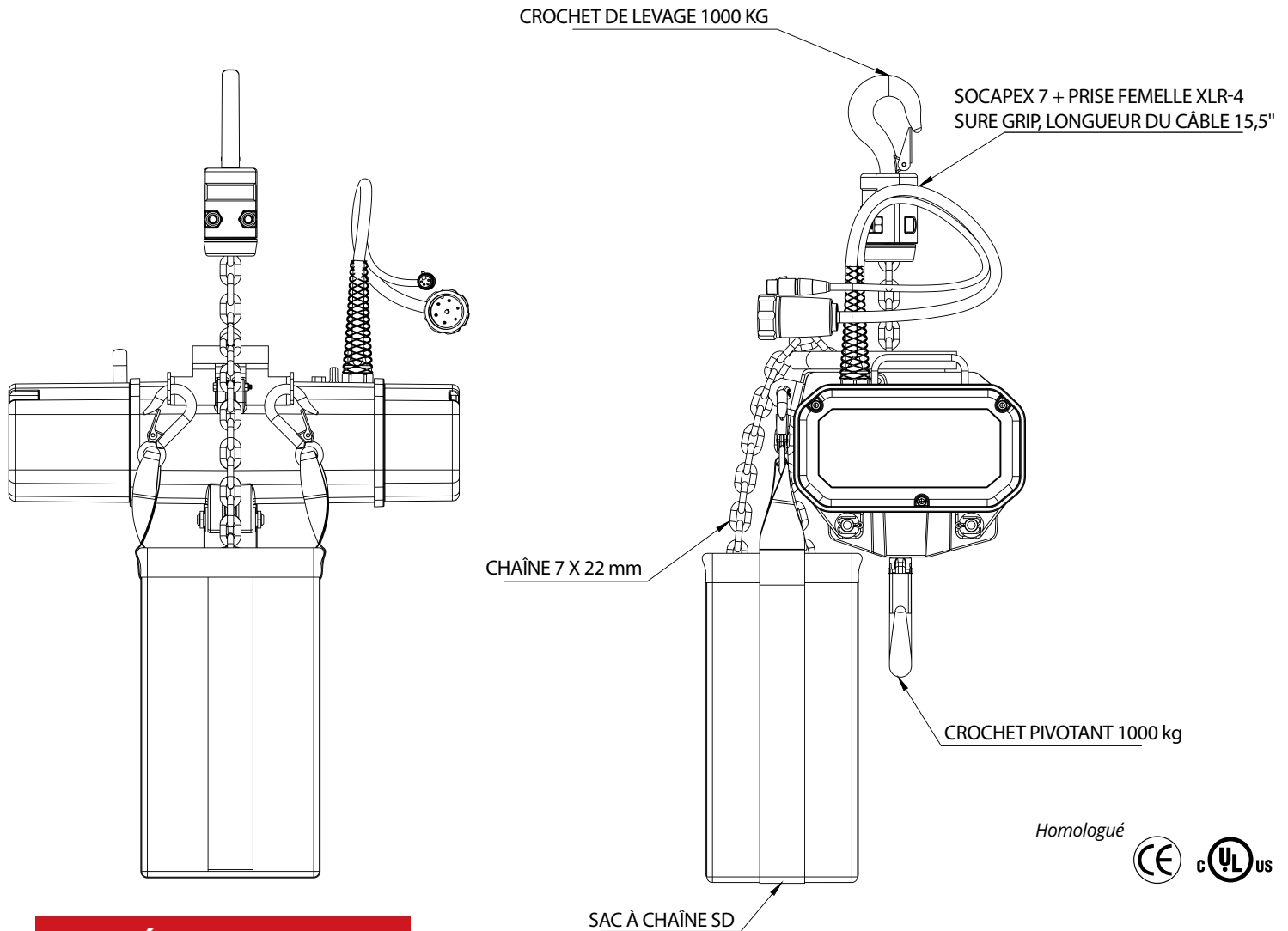
- Vitesse de 16 pi/minute
- Capacité de 1000 kg (2200 lb) D8 Standard (2000 kg (4400 lb) en double enrouleur)
- Plaque anti-blocage
- Très silencieux
- Pignon à 5 dents pour un fonctionnement optimal
- Corps en aluminium ultraléger
- Embrayage à friction pour la protection des surcharges
- Protection IP44
- Boîtier de transport disponible



# JOEL RIGGING - PALAN À CHAÎNE

## TOUR RIG 1000 kg

### À FREIN DOUBLE



#### DONNÉES TECHNIQUES

• N° de modèle du Palan	SB4.1/12J-LV	• Contrôle	24V
• Capacité maximale	1000kg	• Moteur FLA	5,6A
• Limite d'embrayage	1400kg	• Taille de la chaîne	7 X 22 mm
• Position du palan	HAUT/BAS	• Type de chaîne	Noir/Zinc
• Moteur kW/ch	0,75W	• Poids de la chaîne/pied	0.74 lbs
• Tension du moteur	208V	• Poids du corps du moteur	71 lbs



# TOUR RIG 1000 kg

**PALAN À CHAÎNE À FREIN DOUBLE**



# JOEL RIGGING - PALAN À CHAÎNE

## TOUR RIG 1000 kg

### À FREIN DOUBLE

#### LA SÉRIE À VITESSE FIXE : CONTRÔLE DIRECT

Le TOUR RIG 1000 kg est le palan le plus léger et le plus sécuritaire de l'industrie. Avec le contacteur, le double frein, le système de protection de surcharge et le crochet de suspension de série, votre TOUR RIG 1000 kg deviendra la pièce maîtresse de votre équipement de levage. Des options comme le contrôle direct, l'interrupteur de fin de course par embrayage à 4 cames (interne ou externe), les encodeurs de positionnement et la plaque de suspension à un trou ajouteront versatilité et plus-value à votre projet.

Le TOUR RIG 1000 kg peut être configuré en double enrouleur pour obtenir une capacité de charge de 2000 kg ; deux fois la capacité de levage à la moitié de la vitesse. Installation facile et rapide.

La configuration standard propose :

#### CARACTÉRISTIQUES

- Vitesse de 16 pi/minute
- Capacité de 1000 kg (2200 lb) D8 Standard (2000 kg (4400 lb) en double enrouleur)
- Plaque anti-blocage
- Très silencieux
- Pignon à 5 dents pour un fonctionnement optimal
- Corps en aluminium ultraléger
- Embrayage à friction pour la protection des surcharges
- Protection IP44
- Boîtier de transport disponible



FRONT

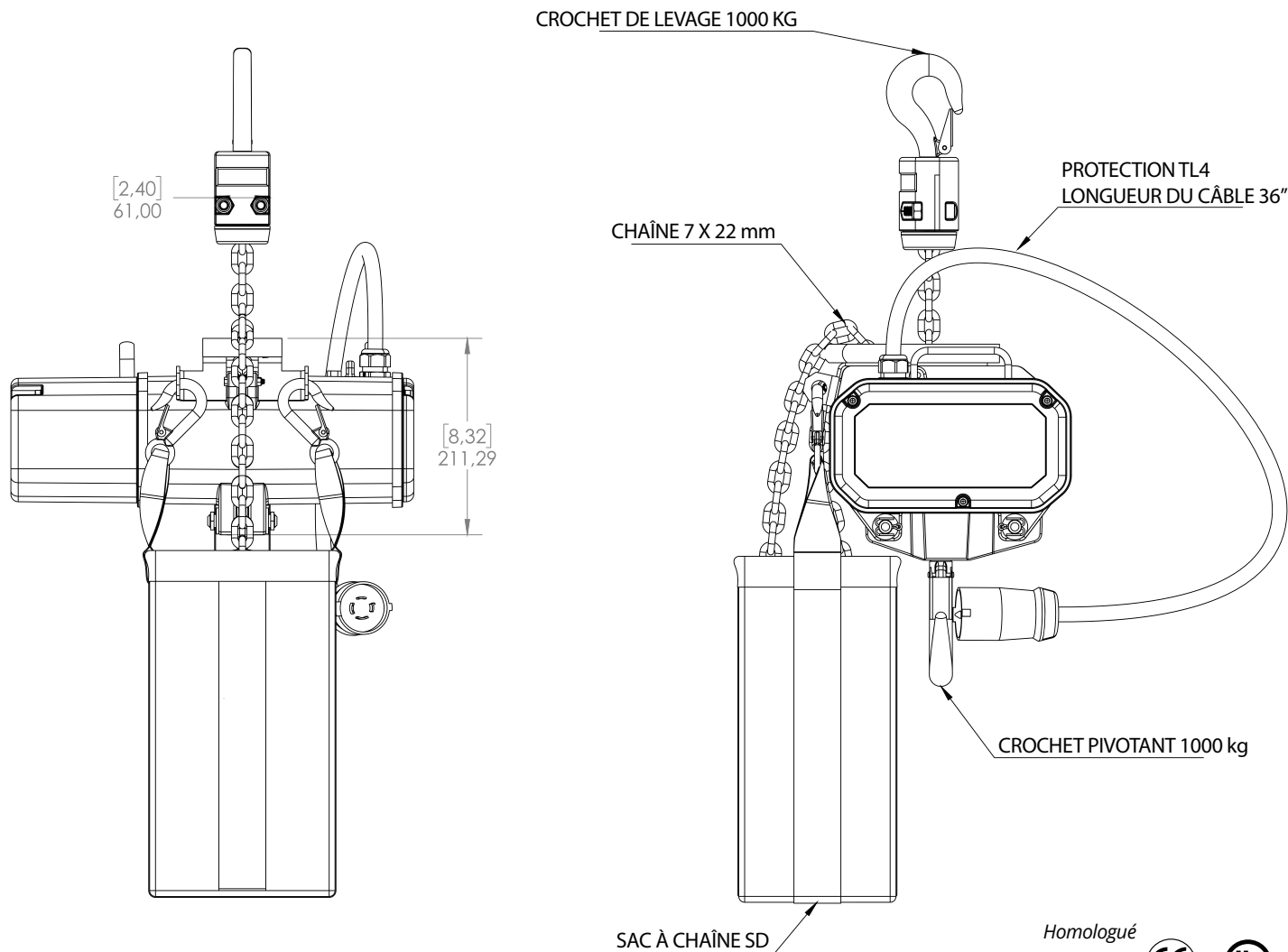


BACK

# JOEL RIGGING - PALAN À CHAÎNE

## TOUR RIG 1000 kg

### À FREIN DOUBLE



#### DONNÉES TECHNIQUES

● N° de modèle du Palan	SB4.1/12J-DC	● Contrôle	Direct
● Capacité maximale	1000kg	● Moteur FLA	5,6A
● Limite d'embrayage	1400kg	● Taille de la chaîne	7 X 22 mm
● Position du palan	HAUT/BAS	● Type de chaîne	Noir/Zinc
● Moteur kW/ch	0,75W	● Poids de la chaîne/pied	0.74 lbs
● Tension du moteur	208V	● Poids du corps du moteur	67 lbs

Homologué



# SD-400/WCS-APR

**CONTRÔLE POUR PALAN À CHÂÎNE**



# CONTRÔLE POUR PALAN À CHÂÎNE

## SD-400/WCS-APR

### CONTRÔLE DIRECT VERROUILLABLE

Ce système de contrôle à 4 canaux est conçu pour les palans à chaîne à commande directe. Il propose un connecteur femelle Socapex 19 broches montées sur panneau et l'inversion de phase automatique de série.

Lorsque la source d'alimentation principale est branchée, vous n'avez plus à vous en faire pour passer à la direction de levage approprié. Il peut être utilisé avec un commutateur de déconnexion VSD-DIS 30 comme système de distribution électrique principal.



La configuration standard propose :

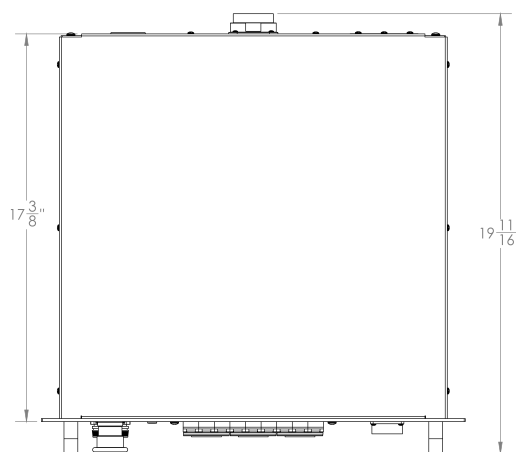
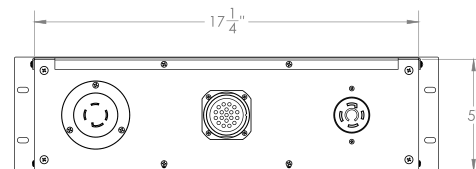
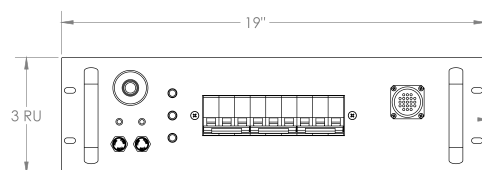
### CARACTÉRISTIQUES

#### Panneau avant :

- Interrupteur d'urgence intégré
- Disjoncteur: 2 pour palans à chaîne, 1 pour prise - Commande manuelle
- Connecteur d'entrée sur pendentif, Tajimi 25 broches (Veam 21 broches en option)

#### Panneau arrière :

- Connecteur d'entrée d'alimentation, 120/208V 3Ph, TL4-30A - HBL-2725
- Connecteur de sortie d'alimentation, 1X Socapex 19 broches (Veam 19 broches en option)
- Prise pour commande manuelle, TL4-30 A - HBL-2720
- Inversion de phase automatique de série
- Boîtier pour montage en rack 3RU
- **Poids:** 45 Lbs



DIMENSIONS ARE IN INCHES

Homologué



JOEL THEATRICAL RIGGING CONTRACTORS

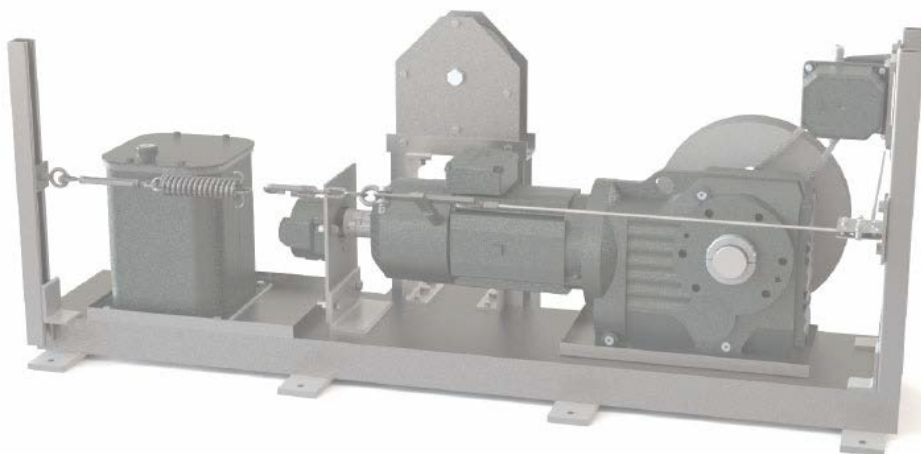
375 Avenue Watline, Mississauga, On, L4Z 1P3  
1-905-890-8802 | [JOELTHEATRICAL.COM](http://JOELTHEATRICAL.COM)



# JOEL RIGGING

# RIDEAUX COUPE-FEU

## CATALOGUE DE PRODUITS





# JOEL RIGGING

## RIDEAUX COUPE-FEU

JOEL Rigging fournit des rideaux coupe-feu et frises thermiques à au monde du théâtre depuis des décennies, avec une qualité et un contrôle de qualité inégalés à chaque étape du processus. Les rideaux coupe-feu et les frises thermiques sont disponibles en beige ou en noir.

Les rideaux coupe-feu d'ouverture de scène sont installés dans un théâtre afin de protéger le public d'un incendie sur scène. Ces rideaux sont faits de matériaux non combustibles (voir ASTM E 136) et respectent ou dépassent tous les codes de sécurité et de prévention des incendies en vigueur.

Les rideaux ne contiennent AUCUN ASBESTOS



Les rideaux coupe-feu de JOEL RIGGING respectent ou dépassent les normes suivantes :

### CODES

- IBC (Code international du bâtiment-2006)
- NFPA Life Safety Code 101 (2009)
- NFPA 5000 Code de construction et de sécurité des bâtiments (2009)
- NFPA 80 Norme pour les portes et autres protections d'ouverture (2010)
- ANSI E1.22 Technologies du divertissement - Systèmes de rideaux coupe-feu (2009) -- Sauf 3.3.2
- MEA # 217-00-M (Ville de New York, Dept. of Buildings)
- 1997 et antérieures (UBC, SBCCI, BOCA)

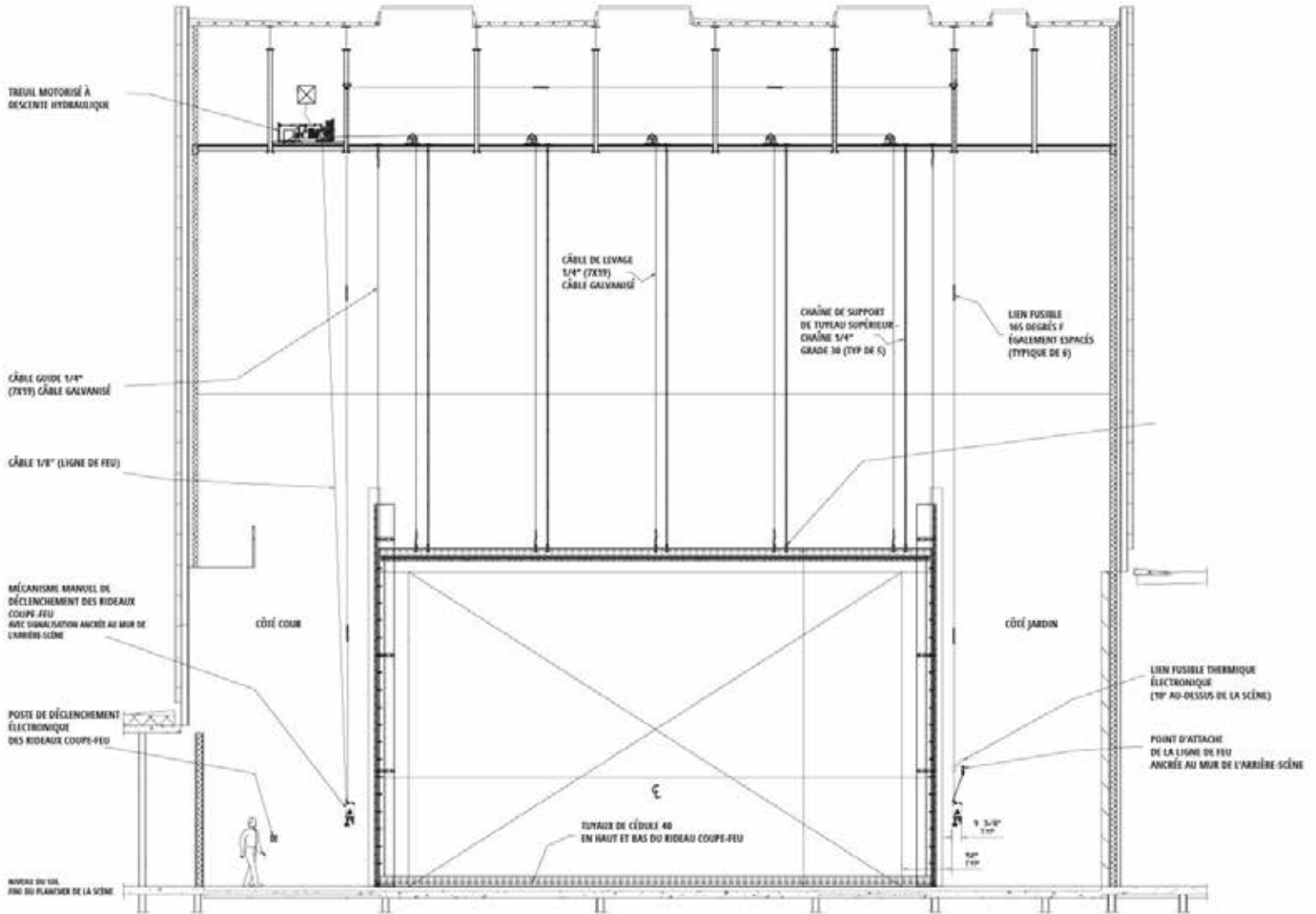


CENTER IN THE SQUARE - KITCHENER



# JOEL RIGGING

## RIDEAUX COUPE-FEU



ÉLÉVATION : ( MODÈLE TYPIQUE : FABRIQUÉ SUR MESURE SELON LES EXIGENCES DU PROJET)



# JOEL RIGGING

## MOTEUR

### POUR RIDEAUX COUPE-FEU

#### Treuil motorisé pour rideau coupe-feu avec commande de descente

Le moteur pour rideau coupe-feu de JOEL Rigging offre une montée et une descente à vitesse réglée hydrauliquement d'un rideau coupe-feu d'un poids maximal de 499 kg (1 100 lb).

Course standard de 30', plus longue disponible sur demande. Complet avec système de commande, avec poste de commande à clé. Fonctionnement polyvalent sur ligne triphasée 208, 230, 460 et 600 VAC.

La vitesse de descente en cas d'urgence est contrôlée par un régulateur de vitesse hydraulique. Nécessite un système complet de ligne de libération de rideau coupe-feu pour fonctionner correctement.

Le moteur du gréage motorisé de JOEL Rigging est conçu pour supporter une charge continue comprise entre 227 kg (500 lb) et 499 kg (1 100 lb).

En raison des caractéristiques physiques associées aux rideaux coupe-feu de type brail ou autrichien, un poids supplémentaire du tuyau peut être nécessaire pour obtenir un bon fonctionnement.



Contactez JOEL pour les besoins spécifiques du projet

**JOEL THEATRICAL RIGGING CONTRACTORS**  
375 avenue Watline, Mississauga, On, L4Z 1P3  
1-905-890-8802 | [JOELTHEATRICAL.COM](http://JOELTHEATRICAL.COM)



# JOEL RIGGING

## POSTE DE DÉCLENCHEMENT ÉLECTRONIQUE DES RIDEAUX COUPE-FEU

JOEL Rigging EFCR22 assure l'interconnexion entre le rideau coupe-feu et le système d'alarme incendie du bâtiment. Cela permettra à l'alarme incendie de déclencher la descente du rideau d'incendie en cas de situation de danger.

Lorsque le système d'alarme incendie le signal, l'EFCR22 libère la ligne de feu et permet au rideau de descendre par gravité pour fermer l'ouverture du proscenium. L'EFCR22 fonctionne en parallèle avec les stations normales de déclenchement des rideaux d'incendie et les liens fusibles pour assurer une protection complète.

L'unité est équipée d'une batterie de secours, permettant le fonctionnement en cas de panne de courant.

L'EFCR22 est réinitialisable et fonctionne à la place des dispositifs ETL standards à usage unique.



La configuration de base comprend :

### CARACTÉRISTIQUES :

- Réinitialisable
- Bouton de déclenchement manuel
- Batterie de secours de 2 heures



# JOEL RIGGING

# SYSTÈME D'URGENCE

## POUR RIDEAUX COUPE-FEU

### Mécanisme manuel de déclenchement des rideaux coupe-feu

Le mécanisme de déclenchement du rideau coupe-feu de JOEL Rigging maintient la tension dans le système de déclenchement du rideau coupe-feu. En cas d'urgence, le relâchement manuel du dispositif entraîne la fermeture automatique du rideau coupe-feu. Ce dispositif doit être installé dans le cadre d'un système complet de rideaux coupe-feu. Peut être installé sur des rideaux coupe-feu manuels et motorisés, en ligne avec la connexion de l'alarme incendie et les liens fusibles pour fournir 3 niveaux de protection.

Le système peut être réinitialisé manuellement par l'opérateur et aucune formation spéciale n'est requise.



La configuration de base comprend :

### CARACTÉRISTIQUES :

- Poussez la poignée vers la gauche pour libérer le dispositif
- Tirer vers le bas sur la poignée noire pour réinitialiser.
- Fixation murale



JOEL THEATRICAL RIGGING CONTRACTORS

375 Watline Ave, Mississauga, On, L4Z 1P3

1-905-890-8802 | [JOELTHEATRICAL.COM](http://JOELTHEATRICAL.COM)



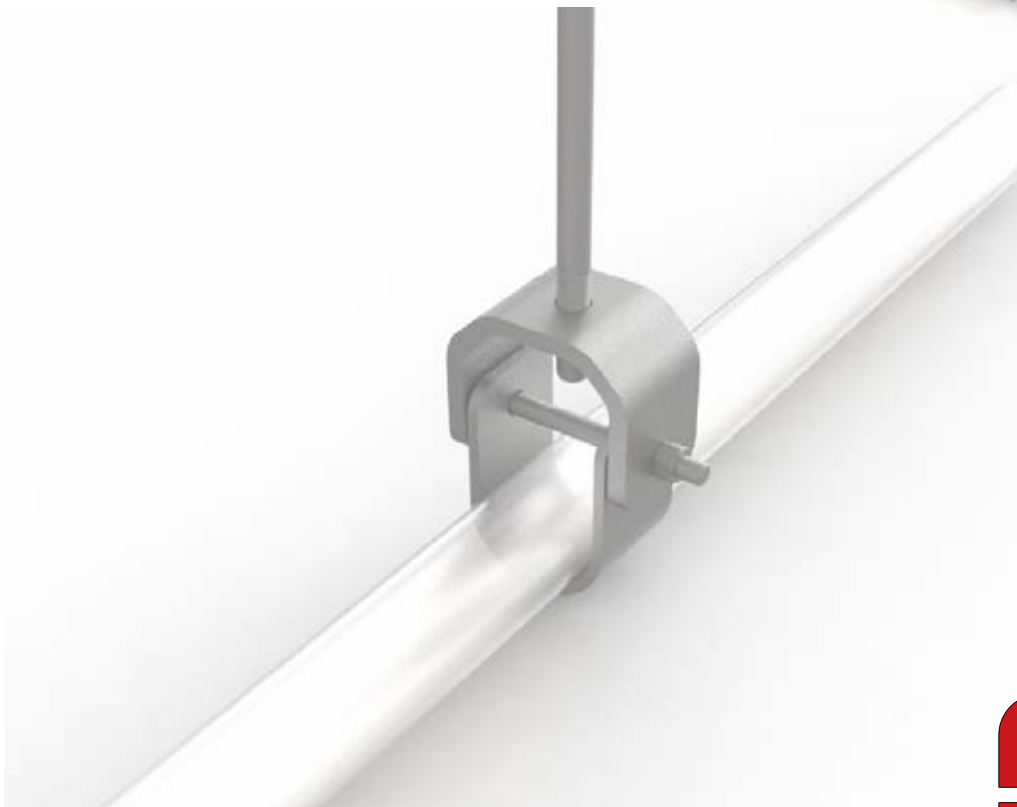
V2.1.0222



**JOEL RIGGING**

# **TUYAUX ET GRILLE DE TENSION**

**CATALOGUE DE PRODUITS**





# JOEL RIGGING

## GRILLE FIXE DE TUYAUX

### GRILLE DE TUYAUX / GRÉAGE STATIQUE

Les composants et systèmes de gréage statique de JOEL Rigging sont idéaux pour les grilles de tuyaux, les rideaux. Les charges peuvent être soutenues par des élingues en chaîne ou en câble, qui sont reliées à des manilles et à des serre tuyaux de JOEL Rigging.



La configuration de base comprend :

#### CARACTÉRISTIQUES :

- Noir
- Disponible pour toutes les tailles de poutres
- Capacité de charge jusqu'à 1 tonne par point
- Disponible avec des élingues en chaîne ou en câble.

# JOEL RIGGING

## GRILLE FIXE DE TUYAUX



VUE FRONTALE



VUE LATÉRALE DROITE





# JOEL RIGGING

# GRILLE DE TYPE TRAMPOLINE

## GRILLE DE TENSION / GRILLE DE CÂBLES D'ACIER

Une grille de tension est utilisée pour créer une surface de travail au-dessus d'une zone ouverte, conçue pour permettre l'accès aux équipements sans les risques associés au travail en hauteur.

La surface de la grille permet la libre circulation des travailleurs, tout en éliminant tous les risques de chute.

Dans les théâtres, cela permet des installations d'éclairage et de sonorisation flexibles qui seraient normalement extrêmement difficiles avec les systèmes de passerelles traditionnels. La surface tissée est effectivement transparente à l'éclairage et au son.

Dans le domaine commercial, ces systèmes permettent d'accéder aux atriiums des centres commerciaux, aux foyers et aux casinos sans avoir à utiliser de machines ou à interrompre les activités en dessous.

JOEL Rigging conçoit et fabrique des grilles de tension dans des conceptions modulaires et à portée libre, selon les exigences spécifiques de votre projet.

La configuration de base comprend :

### CARACTÉRISTIQUES :

- Câbles de 1/8 po, tissés sur des centres de 2 po
- Capacité de charge de 20 lb/pied carré
- Cadre peint en noir
- Câble noir disponible
- Les réparations sur site peuvent être effectuées à l'aide d'un outil de sertissage
- Capacité de charge supérieure disponible sur demande

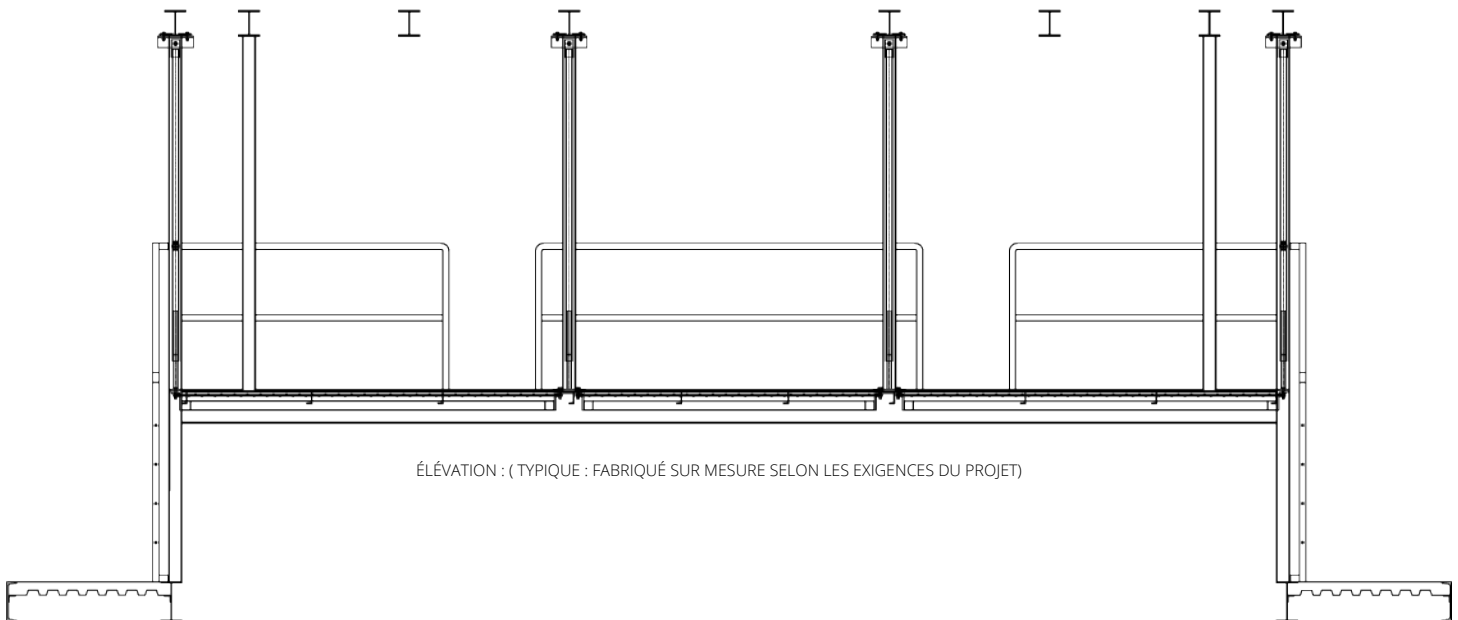
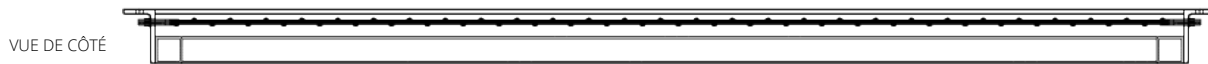
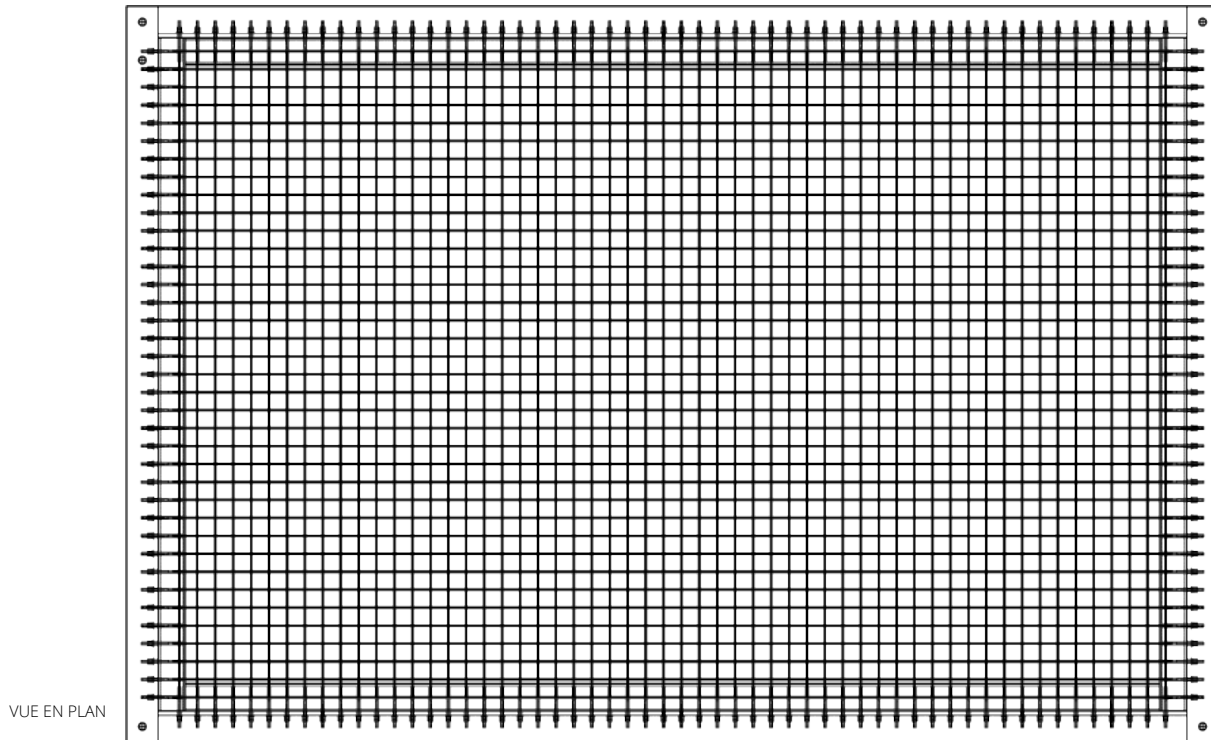


IMAGES CI-DESSUS : GRILLE DE TENSION SEMI-CIRCULAIRE À PORTÉE LIBRE



# JOEL RIGGING

## GRILLE DE TYPE TRAMPOLINE



# JOEL RIGGING

## SERRE TUYAUX

### MEGA GRID LOCK

Le Mega-Grid lock est conçu pour les installations permanentes dans les studios et les théâtres. Il permet d'assembler 2 tuyaux qui se chevauchent en un joint à 90 degrés. Les rainures latérales agissent comme une clé, empêchant l'écrou de tourner pendant l'installation.

Fixe toute combinaison de tuyaux de 1-1/2" (1,9" de diamètre extérieur), de tuyaux de 1-1/4" (1,66" de diamètre extérieur) et de tuyaux de 2" de diamètre extérieur. (Ajustement serré sur le tuyaux de 2" de diamètre extérieur).



La configuration de base comprend :

#### CARACTÉRISTIQUES :

- Taille minimale : tuyau de 1,25" (1,66" de diamètre extérieur)
- Taille maximale : tuyau de 1,5", (1,90" de diamètre ext.), tuyau de 2" de diamètre ext.
- Limite de charge utile : 1250 lb 568kg
- Dimensions : 3,65" x 3,65" x 4,375" de hauteur maximum
- Poids : 1,03 lbs

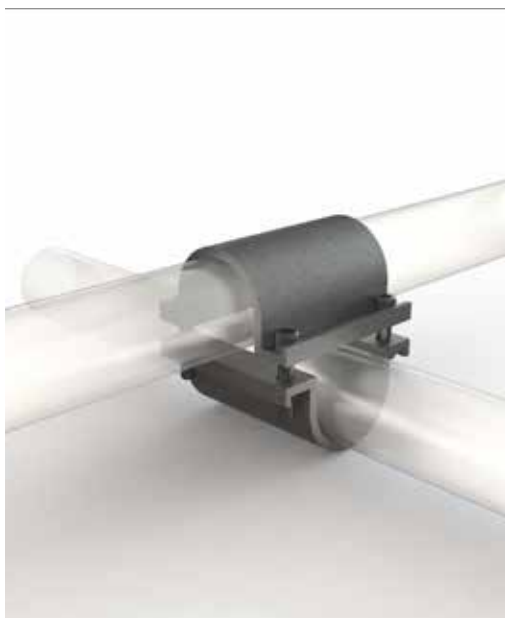
# JOEL RIGGING

# SERRE TUYAUX

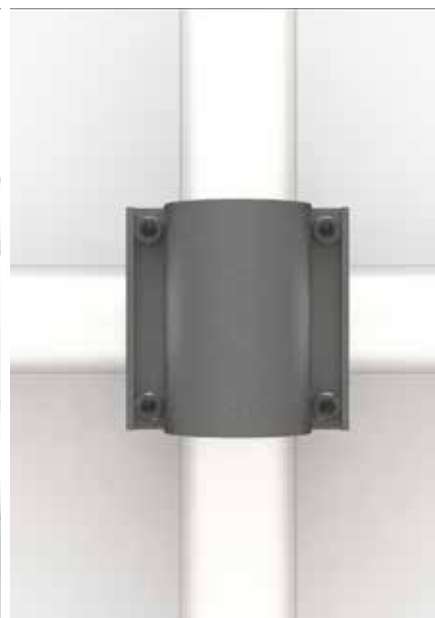
## MEGA GRID LOCK



VUE FRONTALE



VUE DE CÔTÉ



VUE DU HAUT

### DONNÉES TECHNIQUES

● <b>Modèle N°</b>	
● MGM Mega-Gridlock	Argent
● MGB Mega-Gridlock	Anodisé noir
● MGMSS Mega-Gridlock	Quincaillerie en acier inoxydable, argent
● MGW Mega-Gridlock	Peinture en poudre blanche



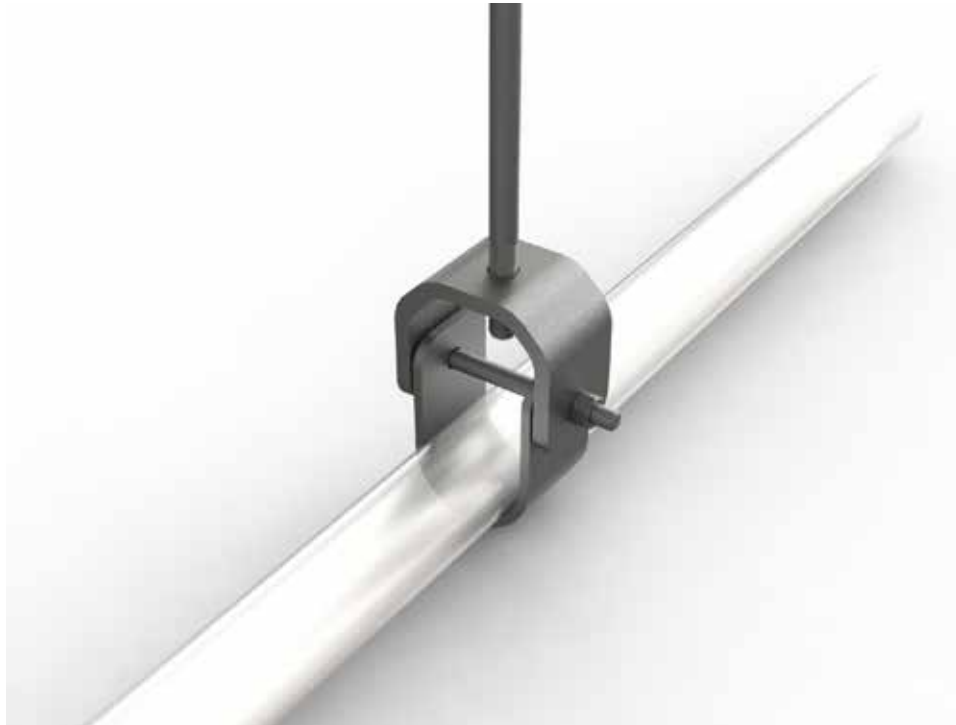
# JOEL RIGGING

# SUPPORT À ÉTRIER

## POUR CHARGES LOURDES

### SUPPORTS À ÉTRIER POUR CHARGES LOURDES

Les supports à étrier de JOEL Rigging constituent la solution idéale pour le supportage des grilles de tuyaux, des tuyaux d'éclairage d'avant scène, et des tuyaux pour idéaux à l'allemande. Construits selon nos normes rigoureuses et dépassant les capacités de charge disponibles sur d'autres marchés.



La configuration de base comprend :

#### CARACTÉRISTIQUES :

- Peinte en noir
- Capacité de charge de 500 lb chacun
- Taille standard du tuyau de 1 1/2 po
- Options disponibles :
- Tiges filetées de 3/8" et 1/2".
- Taille standard de tuyau 2"

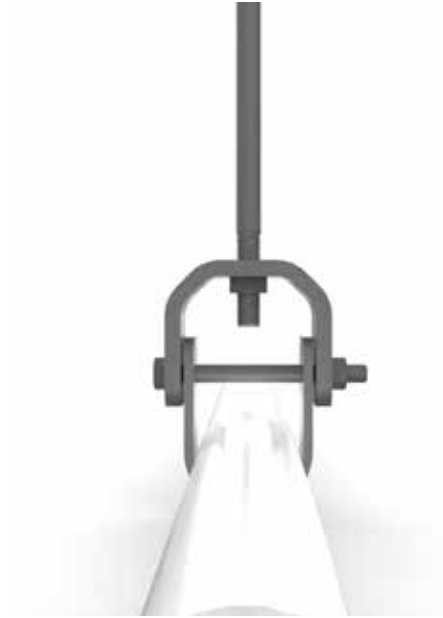
# JOEL RIGGING

# SUPPORT À ÉTRIER

## POUR CHARGES LOURDES



VUE DE CÔTÉ



VUE FRONTALE



# JOEL RIGGING

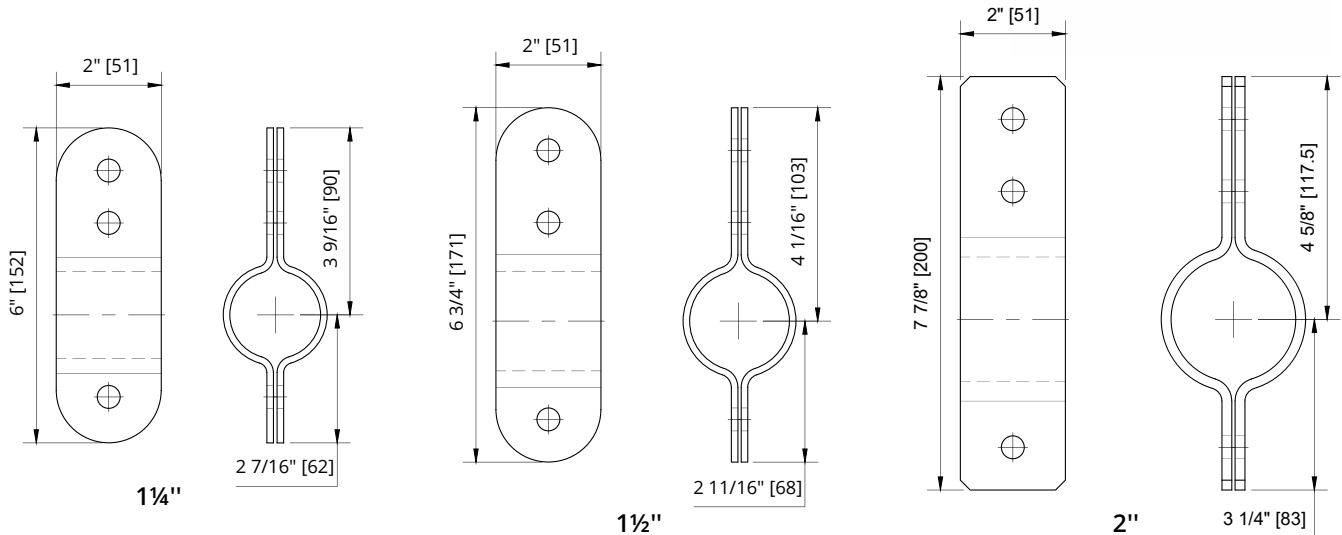
## BRIDES DE SERRAGE

Les brides de serrage JOEL assurent une liaison sûre aux porteuses, en les entourant complètement afin d'empêcher le glissement de la connexion.

Elles sont utilisées pour le contrepoids, le gréement en suspension, les ceintures de tuyaux, les rideaux d'incendie et la suspension des décors.

### CARACTÉRISTIQUES :

- Brides en acier avec finition noire
- Les brides complètes ont des coins arrondis
- Fournies avec des boulons  $3/8" \times 1\ 1/4"$  grade 5, rondelles de blocage et des écrous et un trou de  $7/16"$  pour connecter une manille.
- Les brides de serrage sont en acier de calibre 12



### DONNÉES TECHNIQUES

Modèle N°	Description	SWL*	Poids
• 2814-J	Bride de serrage Joel 1.25" (31.75 mm)	750 lbs (340 kg)	1 lb (0.45 kg)
• 2815-J	Bride de serrage Joel 1.5" (38.1 mm)	750 lbs (340 kg)	1 lb (0.45 kg)
• 2816-J	Bride de serrage Joel 2" (50.8 mm)	750 lbs (340 kg)	1 lb (0.45 kg)

\*SWL : est la charge maximale qui peut être appliquée à la bride de serrage qui est dans un état "comme neuve" et qui a été correctement installée, entretenue et utilisée.

JOEL THEATRICAL RIGGING CONTRACTORS  
375 Avenue Watline, Mississauga, On, L4Z 1P3  
1-905-890-8802 | [JOELTHEATRICAL.COM](http://JOELTHEATRICAL.COM)



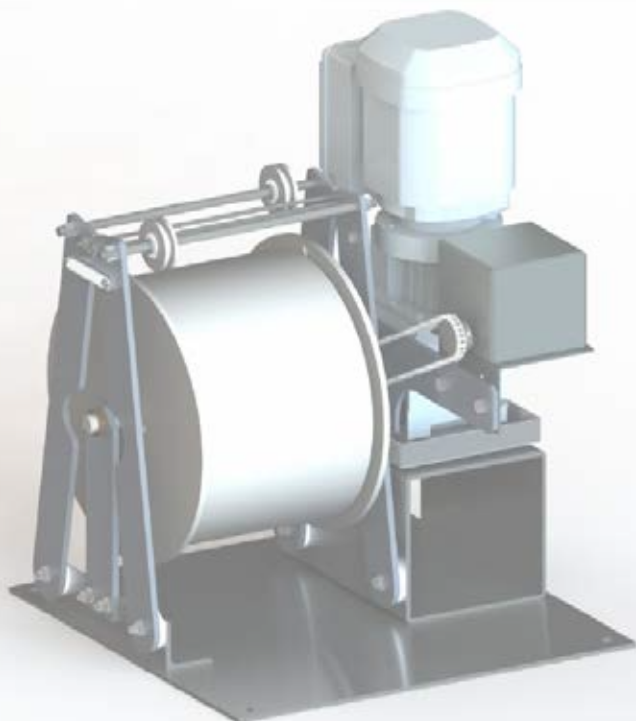
V2.1\_0122



# JOEL RIGGING

# RIDEAUX ET RAILS

## CATALOGUE DE PRODUITS





# JOEL RIGGING - SHOWSDT

## RIDEAUX

SHOWSDT fabrique des rideaux de scène depuis plus de 20 ans. Nous nous spécialisons dans la confection sur mesure avec plus de 200 variétés de tissus ignifugés ou non, en stock et plus encore sur commande.

Notre atelier de confection nous permet de confectionner des rideaux sur mesure, selon vos spécifications, rapidement et en garantissant leur qualité. SHOWSDT possède plus de 200 variétés de tissus en inventaire et peut vous proposer des centaines d'autres modèles, ignifugés ou non.

### CONFECTION PROFESSIONNELLE ET SUR MESURE

- Habillage de scène complet
- Tentures et rideaux de scène
- Pendrillons et frises
- Jupes de scène
- Cycloramas
- Fonds de scène
- Rideaux à la grecque
- Habillage de ponts
- Rideaux Show LED
- Écrans de projection

### Confection experte, installation impeccable

Nos services de confection et d'installation travaillent de pair pour assurer que vos rideaux répondent en tous points à vos spécifications. Nos experts sont habilités à prendre des mesures précises pour que vos rideaux soient parfaitement installés. Nous portons la même attention au détail et travaillons avec le même professionnalisme qu'il s'agisse d'une grande salle de théâtre ou d'un événement de plus petite envergure.



Projet: Centre National des Arts à Ottawa



# JOEL RIGGING - SHOWSDT

## RIDEAUX



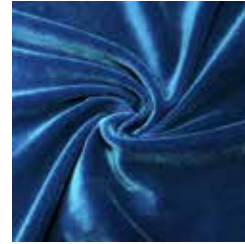
Noir



Gris Volcan



Bleu marine



Bleu saphir Dante



Vert émeraude

### TISSUS EN STOCK

- Velours de coton et synthétique IFR – FR
- Satin noir coupe-lumière IFR
- Mousseline et Canvas de Coton
- Toiles & Molletons
- Tissus métalliques
- Tulles & filets d'opéra
- Voiles & tissus synthétiques
- Tissus extensibles
- Écrans de projection
- Lamé & tissu scénique

Autres couleurs, tissus et finis disponibles.

SVP communiquez avec nous pour des informations supplémentaires.

### Accessoires

SHOWSDT est sans contredit l'ultime guichet unique pour tous vos besoins d'habillage de scène. Nous offrons une foule d'accessoires pour vous permettre d'installer ou de mettre en valeur vos rideaux de scène: embrasses, nouettes et cache-nouettes, velcros et rubans, cache-pôles, chaînes et pinces à rideaux et plus encore.

### JOEL THEATRICAL RIGGING CONTRACTORS

375 Avenue Watline, Mississauga, On, L4Z 1P3  
1-905-890-8802 | [JOELTHEATRICAL.COM](http://JOELTHEATRICAL.COM)



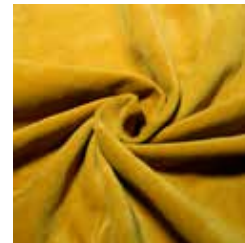
PRE-0522



Rouge 007



Bourgogne



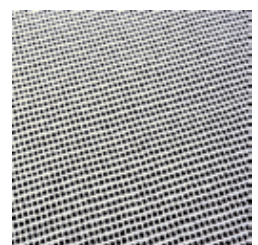
Or



Cyclorama



Grillage noir



Grillage blanc



Voilage transparent



Tissus métallisés



# JOEL RIGGING

# ADC

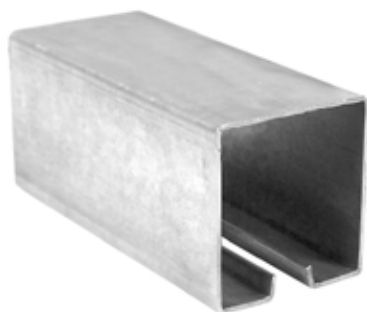
## RAILS, CHARIOTS ET ACCESSOIRES



JOEL Rigging est un revendeur agréé de rails, de chariots et de tous les autres accessoires ADC. Autres modèles disponibles.

JOEL Rigging dispose d'un large choix de composants de rails et notre équipe qualifiée peut également fournir des services d'installation si nécessaire.

*Contactez-nous dès aujourd'hui pour tous vos besoins en matière de rails et de rideaux.*



### 2800 (AL) RAIL CANALISÉ

Extrusion d'aluminium. Disponible en longueurs jusqu'à 24'.

2800-AL est construit en aluminium de calibre 12. Des trous peuvent être percés le long de la partie supérieure du rail pour une fixation directe au plafond. Les rails suspendus nécessitent des pinces de suspension de modèle 2808 pour le montage.

Dimensions approximatives : 2-5/8" de largeur x 2-3/4" de hauteur

Poids : 2800AL Rail 1' - 15 oz.



### 1700 (AL) RAIL CANALISÉ

Extrusion d'aluminium. Disponible en longueurs jusqu'à 26'.

1700-AL fourni en aluminium de calibre 12. Des trous peuvent être percés pour une fixation directe au plafond.

Dimensions approximatives : 1-3/4" de largeur x 2" de hauteur.

Poids : 1700AL Rail 1' - 9 oz



### 1400 (AL) RAIL

Extrusion d'aluminium. Disponible en longueurs jusqu'à 20'.

Aluminium extrudé de calibre 11. Peut être courbé sur le chantier à un rayon minimum recommandé de 2' (selon la disposition). La bride centrale empêche le basculement du support.

Dimensions approximatives : 1" de largeur x 2-1/2" de hauteur.

Poids : 1400AL Rail 1' - 10 oz.

JOEL THEATRICAL RIGGING CONTRACTORS

375avenue Watline, Mississauga, On, L4Z 1P3

1-905-890-8802 | [JOELTHEATRICAL.COM](http://JOELTHEATRICAL.COM)



# JOEL RIGGING

# MACHINE POUR RIDEAUX

## AUTOMATISÉE

### MACHINE MOTORISÉE ET AUTOMATISÉE POUR L'OUVERTURE DES RIDEAUX

Les machines à rideaux motorisées de JOEL Rigging sont idéales pour être utilisées avec les bannières acoustiques et les rideaux de scène.

Elle permet un fonctionnement à 160 pi /min d'un système de rideau à la grecque ou une course totale de 90 pieds pour les installations de rideau acoustique les plus longues.

Fourni avec des limites de fin de course et, en option, des points d'arrêt illimités entre les deux.

Comprend un tambour de 10" de diamètre, avec un support extérieur pour une longue durée de vie.



La configuration de base comprend :

#### CARACTÉRISTIQUES :

- Moteur tri-phasé
- Fonctionnement en 208VAC, autres tensions disponibles sur demande
- Interrupteurs de fin de course
- Dispositif de tension du câble
- Monté sur une plaque de support commune
- Vitesse de ligne de fonctionnement de 80 pi /min, vitesse variable disponible
- Encodeur disponible pour un contrôle précis des rideaux.
- Dimensions compactes pour maximiser l'espace de rangement dans le faux portique.

# JOEL RIGGING

# MACHINE POUR RIDEAUX

## AUTOMATISÉE

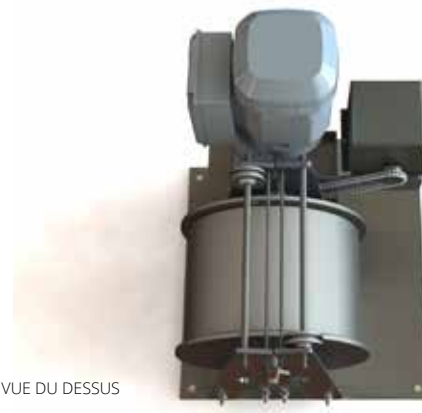
MACHINE MOTORISÉE ET AUTOMATISÉE POUR L'OUVERTURE DES RIDEAUX



VUE FRONTALE



VUE DU DESSUS



VUE DU DESSUS

**JOEL THEATRICAL RIGGING CONTRACTORS**  
375 avenue Watline, Mississauga, On, L4Z 1P3  
1-905-890-8802 | [JOELTHEATRICAL.COM](http://JOELTHEATRICAL.COM)





# **JOEL RIGGING GRADINS, PLATES-FORMES ÉLÉVATRICES ET PRATICABLES**

## **CATALOGUE DE PRODUITS**



# PRATICABLE SCAPIN

PRATICABLES



# PRATICABLE SCAPIN

Le praticable Scapin de **SHOWSDT** est l'un des plus durables sur le marché grâce à ses composants de qualité telles que l'extrusion d'aluminium et son dessus en contreplaqué de merisier 1" (24mm). Il peut être utilisé autant à l'intérieur qu'à l'extérieur.

Le praticable Scapin est modulaire, avec son système d'attache Dual Lock et ses différents formats, il permet de créer des structures de scène, des gradins multi-niveaux, des podiums etc. (scène ronde disponible avec ce modèle).

Dans sa version standard, il est accompagné de quatre pattes d'aluminium rondes avec des sous-pattes de protection, et est doté d'une capacité de charge de 100 Lbs par pied carré. Il peut également être assorti d'accessoires. (Escaliers, patins de nivellement, rampes, chariots, garde-corps, jupes de scène et attaches, butoirs de chaises, adaptateurs de roues, etc.)

## AVANTAGES :

**Flexibilité :** Les praticables sont retenus entre eux par un système d'attaches de type Dual Lock, permettant de créer une surface uniforme. L'installation est simplifiée par l'utilisation unique d'une clé hexagonale pour le serrage des pattes et le raccordement des connecteurs Dual Lock.

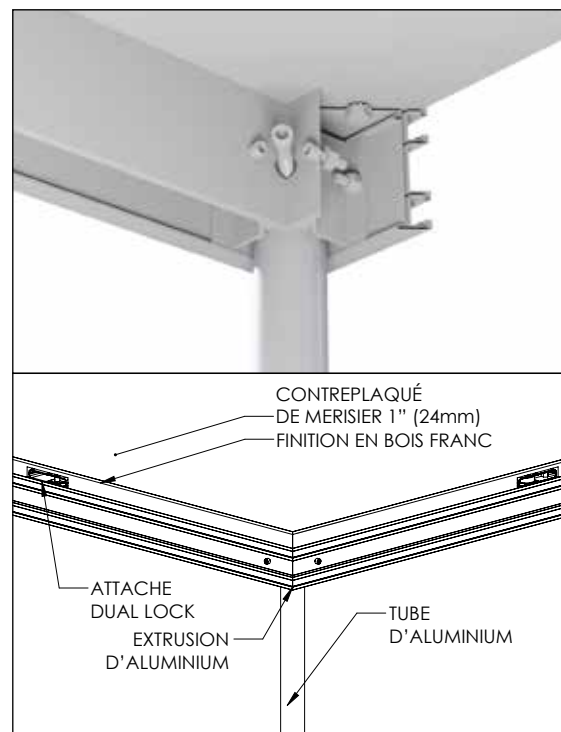
**Maximiser :** Chaque unité ne mesure que 4 po d'épaisseur (100 mm) permettant son entreposage dans des espaces réduits. Économisez plus d'espace grâce à notre chariot de stockage et de transport facile à déplacer.

**Durabilité :** Que ce soit une attache Dual Lock, un support de fixation pour pattes ou même une section d'extrusion endommagée, ces éléments peuvent être déboulonnés de la plateforme et remplacés par une nouvelle pièce, sans avoir à changer toute l'unité.

**Modularité :** Il est possible de créer toutes les configurations désirées et ce presque sans limites. Il s'adaptera aux besoins de vos configurations.

**Fiabilité :** La conception simple et solide du praticable Scapin est assortie d'une garantie de premier ordre de 1 an et les pièces sont conçues pour être facilement remplacées.

La configuration standard propose :



Dual Lock



## CARACTÉRISTIQUES

- Extrusion d'alliage d'aluminium 6061-T6
- Contreplaqué de merisier 1" (24 mm)
- Peut soutenir une charge de 100 lbs/pi. ca.
- Fabriqué au Canada dans nos ateliers

### Options :

- Sur mesure: Possibilité de produire plusieurs dimensions, hauteurs et formes
- La surface peut être ignifugée pour plus de sécurité.
- Différents finis et couleurs sur demande.





# PRATICABLE SCAPIN

## GRANDEURS STANDARDS ET POIDS DES UNITÉS

● 2' X 4'	0,61 m X 1,22 m	48 lb / 22 kg	● 3' X 8'	0,92 m X 2,44 m	110 lb / 50 kg
● 2' X 6'	0,61 m X 1,83 m	63 lb / 29 kg	● 4' X 4'	1,22 m X 1,22 m	77 lb / 35 kg
● 2' X 8'	0,61 m X 2,44 m	81 lb / 37 kg	● 4' X 6'	1,22 m X 1,83 m	107 lb / 49 kg
● 3' X 4'	0,92 m X 1,22 m	63 lb / 29 kg	● 4' X 8'	1,22 m X 2,44 m	135 lb / 61 kg
● 3' X 6'	0,92 m X 1,83 m	84 lb / 38 kg	NB : Grandeurs sur mesure disponibles sur demande		

## ACCESSOIRES



Un assortiment d'accessoires est aussi disponible :

escaliers, rampes, chariots de transport, croisillons, garde-corps, jupes de scène, butoirs de chaise, adaptateurs de roues, patins de nivellement etc.



# EL PRESIDENTE

**PRATICABLES**



**JOEL**  
SHSWSDT

# PRATICABLE EL PRESIDENTE

Le praticable El Presidente de **SHOWSDT** est conçu pour être utilisé à l'intérieur et possède une capacité de charge de 100 lbs par pied carré. Son design léger et élégant est apprécié dans de nombreux événements.

Avec son concept d'extrusion d'aluminium, il permet de fixer et de sécuriser une multitude d'accessoires ou décors à l'aide des boulons « unistrut ».

Ce modèle est accompagné de six pattes d'aluminium carrées ce qui lui assure une grande stabilité. Des options de configuration sont disponibles. Il peut également être assorti d'accessoires. (Escaliers, patins de nivellement, rampes, chariots, garde-corps, jupes de scène, butoirs de chaises, adaptateurs de roues, etc.)

## AVANTAGES :

**Flexibilité :** Les praticables sont retenus entre eux par un système d'attaches de type Dual Lock, permettant de créer une surface uniforme. L'installation est simplifiée par l'utilisation unique d'une clé hexagonale pour le serrage des pattes et le raccordement des connecteurs Dual Lock.

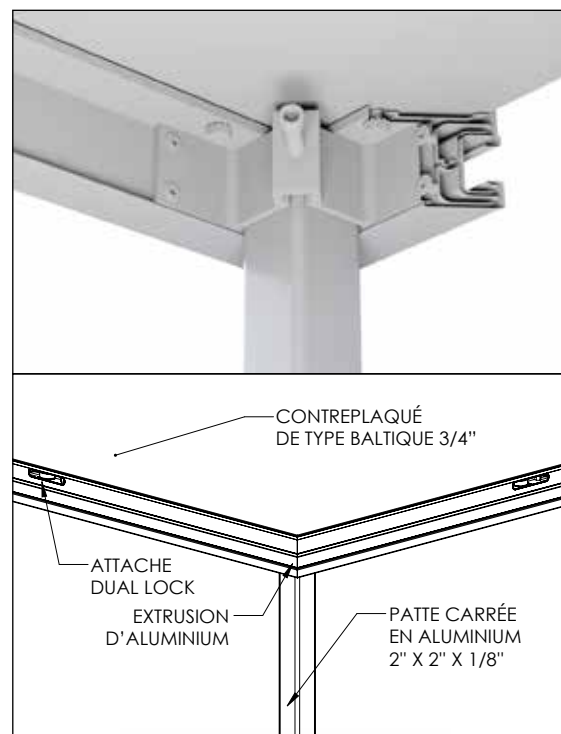
**Maximiser :** Chaque unité ne mesure que 3 po d'épaisseur (75 mm) permettant son entreposage dans des espaces réduits. Économisez plus d'espace grâce à notre chariot de stockage et de transport facile à déplacer.

**Durabilité :** Que ce soit une attache Dual Lock, un support de fixation pour pattes ou même une section d'extrusion endommagée, ces éléments peuvent être déboulonnés de la plateforme et remplacés par une nouvelle pièce, sans avoir à changer toute l'unité.

**Modularité :** Il est possible de créer toutes les configurations désirées et ce presque sans limites. Il s'adaptera aux besoins de vos configurations.

**Fiabilité :** La conception simple et solide du praticable Presidente est assortie d'une garantie de premier ordre de 1 an et contre tout défaut de fabrication.

La configuration standard propose :



Dual Lock



## CARACTÉRISTIQUES

- Extrusion d'alliage d'aluminium 6061-T6
- Contreplaqué de merisier 3/4" (18 mm)
- Peut soutenir une charge de 100 lbs/pi. ca.
- Fabriqué au Canada dans nos ateliers

### Options :

- Sur mesure: Possibilité de produire plusieurs dimensions, hauteurs et formes.
- La surface peut être ignifugée pour plus de sécurité.
- Différents finis et couleurs sur demande.



# PRATICABLE EL PRESIDENTE

## GRANDEURS STANDARDS ET POIDS DES UNITÉS

● 2' X 4'	0,61 m X 1,22 m	43,5lb / 19,8 kg	● 4' X 4'	1,22 m X 1,22 m	69lb / 31,2kg
● 2' X 8'	0,61 m X 2,44 m	81lb / 36,75 kg	● 4' X 6'	1,22 m X 1,83 m	94lb / 42,6kg
● 3' X 8'	0,92 m X 2,44 m	107lb / 48,5kg	● 4' X 8'	1,22 m X 2,44 m	120lb / 54,4kg

*NB : Grandeurs sur mesure disponibles sur demande*

## ACCESSOIRES



Un assortiment d'accessoires est aussi disponible :

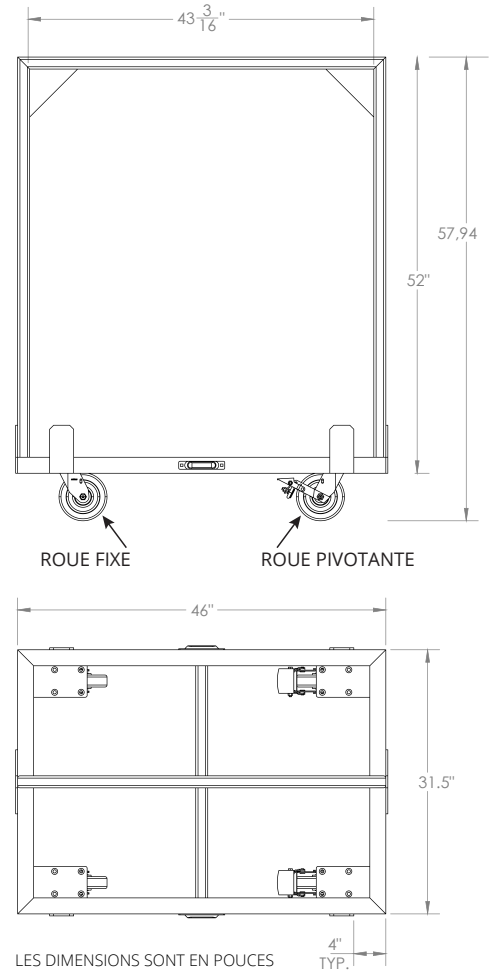
escaliers, rampes, chariots de transport, croisillons, garde-corps, jupes de scène, butoirs de chaise, adaptateurs de roues, etc.



# ACCESSOIRES DE SCÈNE

# CHARIOT POUR PLATEFORMES

Ce chariot pour plateforme permet de déplacer et de stocker jusqu'à 6 plateformes **SHOWSDT** à la fois. Ils se déplacent facilement et vous permettent de gagner du temps de transport sur les courtes distances. Les chariot peuvent être créés sur mesure pour répondre aux besoins des projets.



La configuration standard propose :

## CARACTÉRISTIQUES

- 4 roulettes (2 avec freins, 2 sans freins)
- Installation et démontage faciles
- Peut être mis en place par une seule personne, sans outils.
- Compatible avec les plateformes de 4'x8' ou autres tailles.
- Fournit un espace de stockage pour 6 plateformes au total.

**JOEL THEATRICAL RIGGING CONTRACTORS**  
375 Avenue Watline, Mississauga, On, L4Z 1P3  
1-905-890-8802 | [JOELTHEATRICAL.COM](http://JOELTHEATRICAL.COM)



# JOEL RIGGING SHOWLIFT



Le ShowLift est une plate-forme ou un praticable à hauteur variable. Il peut être utilisé dans une variété d'applications où les niveaux de surface doivent être ajustés pour servir différents types d'événements.

Le ShowLift est un produit entièrement personnalisé et peut donc être fabriqué pour répondre à différentes distances de déplacement, tailles, formes et finitions.

Le mouvement du ShowLift peut se faire par le biais d'une perceuse électrique munie d'un simple adaptateur de foret ½" maximale, d'un moteur à vitesse fixe avec des interrupteurs de fin de course ou d'un système à mouvement contrôlé avec des positions prédéfinies.

Le ShowLift peut supporter une charge statique vive maximale sur le plateau de 5KN/m<sup>2</sup> (104,43 psf) et une charge concentrée maximale sur les plateaux de 3kn sur une surface de 300mm<sup>2</sup> (675 lbs psf).

Conçu et fabriqué au Canada.

*Veuillez nous contacter pour de plus amples informations.*

**JOEL THEATRICAL RIGGING CONTRACTORS**  
375 Avenue Watline, Mississauga, On, L4Z 1P3  
1-905-890-8802 | [JOELTHEATRICAL.COM](http://JOELTHEATRICAL.COM)

THERIO  
INNOVATION  
Engineering

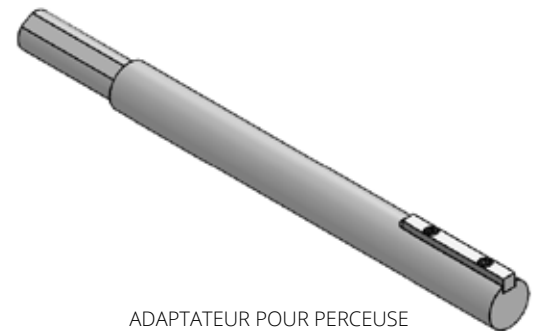
Ti

**SHOWLIFT**

**JOEL**  
SHOWLIFT



SHOWLIFT PENDANT L'INSTALLATION AU MASSEY HALL



ADAPTATEUR POUR PERCEUSE





# GALA LIFT

## SPIRALIFT TECHNOLOGY

The Spiralift is the basic component of some of the best world-renowned platform lifts such as orchestra, stage and piano lifts. This technology uses two bands of intertwining stainless steel to form a strong and stable column. The Spiralift requires relatively low-power electric motor drives thanks to its very high mechanical efficiency.

Spiralift units can be configured easily in modular designs to suit any platform geometry and building architecture. Multiple units can be linked to the same drive train and fully synchronized.

JOEL RIGGING is an authorized service center for GALA Spiralifts.

The Standard configuration comes with:

### FEATURES

- Compact closed height
- Reliable
- Does not require excavation
- Easy to install
- Adaptable
- Minimal maintenance
- Sturdy

### TECHNICAL DATA

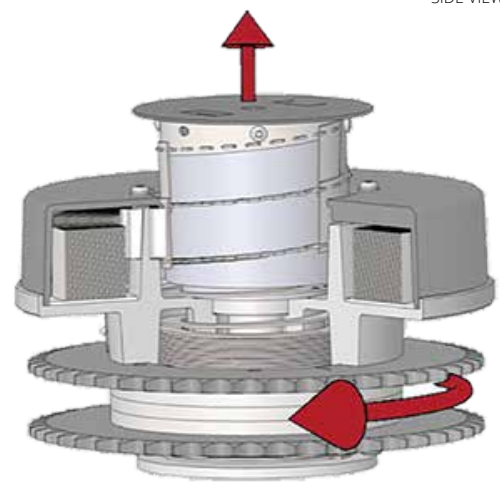
Contact GALA SYSTEMS for specific product information  
<https://www.galasystems.com/en/spiralift/>



LIVING ARTS CENTRE, MISSISSAUGA



SIDE VIEW



TECHNICAL VIEW

## JOEL THEATRICAL RIGGING CONTRACTORS

375 Watline Ave, Mississauga, On, L4Z 1P3  
1-905-890-8802 | [JOELTHEATRICAL.COM](http://JOELTHEATRICAL.COM)



GALA SYSTEMS INC.

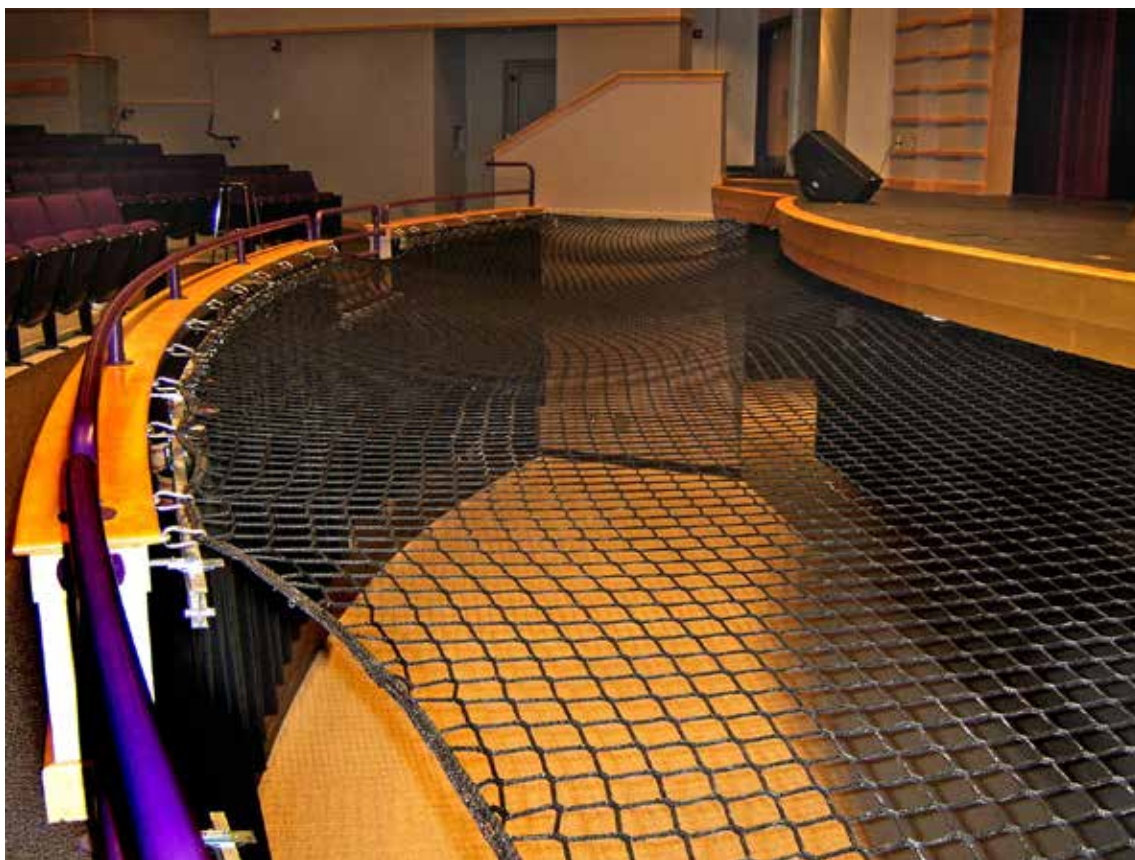


**JOEL RIGGING**

# **FILET DE FOSSE D'ORCHESTRE**

Les environnements théâtraux présentent une grande variété de risques de chute et de chutes d'objets. Le maintien de la sécurité de l'équipe, des acteurs et des spectateurs est une exigence vitale pour tout théâtre. Le succès de votre opération en dépend.

JOEL Rigging offre des produits de sécurité pour répondre aux risques uniques d'une salle de théâtre. Les filets pour la fosse d'orchestre, les systèmes de sécurité pour les passerelles et les protection d'avant-scène se combinent pour offrir une protection complète aux théâtres de toutes tailles. Les experts en filets de théâtre de JOEL Rigging peuvent vous aider à mettre votre théâtre en conformité tout en assurant la sécurité des artistes et du public.



**JOEL THEATRICAL RIGGING CONTRACTORS**  
375 Avenue Watline, Mississauga, On, L4Z 1P3  
1-905-890-8802 | [JOELTHEATRICAL.COM](http://JOELTHEATRICAL.COM)





# JOEL RIGGING

# SÉCURITÉ ET OUTILS

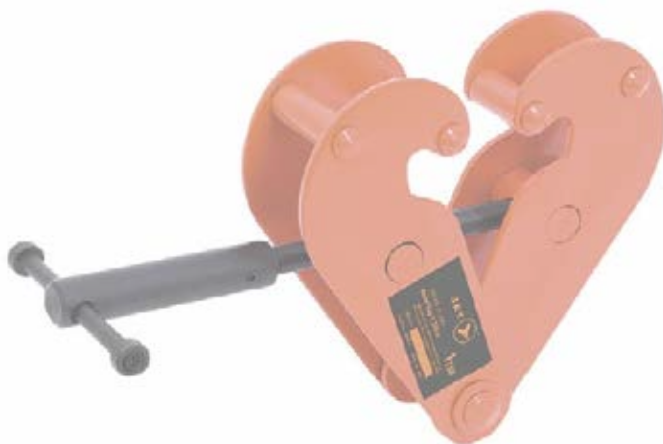
## CATALOGUE DE PRODUITS



PRO  
SERIES



CONTRACTOR  
SERIES



# JOEL RIGGING

# HARNAIS DE SÉCURITÉ

## SÉRIES PRO

Le harnais Séries Pro (V8006110) est la référence en matière de harnais. Avec son confort légendaire, ce harnais peut être porté confortablement toute la journée lors de travaux en hauteur.

La configuration de base comprend :

### CARACTÉRISTIQUES :

- Couleur haute visibilité. Deux couleurs pour faciliter l'enfilage.
- 5 points d'ajustement : 2 aux jambes, 2 au torse, 1 à la poitrine
- Sangles rembourrées aux épaules, au dos et aux jambes pour un confort durable.
- Sangle de soutien sous-pelvienne pour une sécurité et un soutien accrus
- Indicateur de chute pour faciliter l'inspection avant l'utilisation.
- Disponible comme harnais et ceinture ou seulement harnais.
- Répond à toutes les normes applicables de l'OSHA ou les surpasse.
- Certifié selon les normes CSA Z259.10 et ANSI Z359.11



### DONNÉES TECHNIQUES

Produit N°	Modèle N°	Sangle de trauma	Classe	Poids du harnais	Type de boucle	Emplacement des anneaux en D
V8006110	FBH-60110B	oui	AP	4 lbs.(1.8kg)	Poitrine et jambes, verrouillage par étrier Friction du torse	1 au dos 2 sur les côtés

# JOEL RIGGING

# HARNAIS DE SÉCURITÉ

## SÉRIES ENTREPRENEURS

Le harnais de la série Entrepreneurs (V8002200) est notre harnais le plus populaire. Avec une liste impressionnante de caractéristiques, ce harnais offre une valeur incroyable.

La configuration de base comprend :

### CARACTÉRISTIQUES :

- Couleur haute visibilité
- Réglable en cinq points pour un ajustement universel
- Disponible avec ou sans ceinture. La ceinture peut être ajoutée et retirée.
- Deux emplacements pour longe sur la sangle de poitrine pour un rangement facile.
- Indicateur de chute pour une inspection plus facile avant l'utilisation
- Capacité de 180 kg (400 lb) (poids combiné de la personne, des outils, des vêtements, etc.)
- Certifié conforme à la norme CSA Z259.10



### DONNÉES TECHNIQUES

Produit N°	Modèle N°	Sangle de trauma	Classe	Poids du harnais	Type de boucle	Emplacement des anneaux en D
V8002200	FBH-10020A	non	A	3 lbs. (1.4kg)	Passage pour la poitrine Oeillet pour les jambes Friction du torse	1 au dos

JOEL Rigging fournit des équipements de sécurité pour le travail en hauteur et conçoit et installe l'infrastructure nécessaire à la fixation de ces équipements. Appelez-nous pour de plus amples informations

**JOEL THEATRICAL RIGGING CONTRACTORS**  
375 Avenue Watline, Mississauga, On, L4Z 1P3  
1-905-890-8802 | [JOELTHEATRICAL.COM](http://JOELTHEATRICAL.COM)



# JOEL RIGGING

## LONGE DE SÉCURITÉ

Les lignes de vie autorétractables LE sont conçues pour protéger le travailleur lorsqu'il effectue des travaux à proximité d'un rebord ou quand il existe un risque de chute susceptible de faire que la ligne de vie entre en contact avec le rebord.

Nos longes sont conçues et testées pour répondre aux normes strictes de la CSA. JOEL Rigging propose une large variété de longes pour répondre à une large gamme d'applications.

La configuration de base comprend :

### CARACTÉRISTIQUES :

- Approuvé pour une utilisation à la verticale et à l'horizontale
- Testé et approuvé pour la fixation au niveau du pied
- Mousqueton inclus pour la fixation à un point d'ancrage
- Boîtier en aluminium pour une durabilité maximale
- Ligne de vie en câble galvanisé de 5 mm (3/16 po)
- Force d'arrêt moyenne : 3,4kN (765 lbf)
- Conformes aux normes CSA Z259.2.2-98 (pour les applications standard et ANSI Z359.14 (pour les applications de pas de pente)



JOEL RIGGING fournit des équipements de sécurité pour le travail en hauteur, conçoit et installe les infrastructures nécessaires pour l'installation de ces équipements.

Appelez-nous pour informations complémentaires.

Produit N°	Modèle N°	Type de cordage	Longueur	Poids	Style de crochet	Capacité
● V8455330	SRL-53302-20LE	3/16" (5mm)	20' (6m)	7 lbs. (3 kg)	crochet à encliquetage 3/4"	300 lbs. (136kg)

JOEL THEATRICAL RIGGING CONTRACTORS  
375 Avenue Watline, Mississauga, On, L4Z 1P3  
1-905-890-8802 | [JOELTHEATRICAL.COM](http://JOELTHEATRICAL.COM)



# JOEL RIGGING

# SERRE POUTRE DE SECURITÉ

## ANCRAGE COULISSANT POUR POUTRE

Les ancrage coulissant pour poutre sont conçus pour être fixées à la structure sans l'aide d'aucun outil.

Il suffit d'ajuster la taille de la pince à la bride inférieure de la poutre, de la verrouiller en place et c'est prêt à l'emploi. Les ancrages de poutre constituent une solution sûre et pratique pour se connecter aux poutres. JOEL RIGGING propose la version coulissante, qui peut suivre le travailleur afin d'éviter les chutes pendulaires. Ce modèle a une résistance à la rupture de 5 000 lb (22kN).



## DONNÉES TECHNIQUES

Produit N°	Modèle N°	Nom du produit	Dimension de la poutre	Style
● V8222150	CP-11010-3	Aluminum Poutre super coulissante	3.5" à 12" (88.9mm to 304.8mm)	coulissante

JOEL Rigging fournit des équipements de sécurité pour le travail en hauteur et conçoit et installe l'infrastructure nécessaire à la fixation de ces équipements. Appelez-nous pour de plus amples informations.

**JOEL THEATRICAL RIGGING CONTRACTORS**  
375 Avenue Watline, Mississauga, On, L4Z 1P3  
1-905-890-8802 | [JOELTHEATRICAL.COM](http://JOELTHEATRICAL.COM)

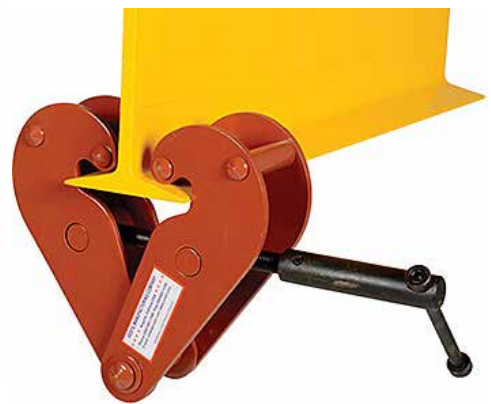


# JOEL RIGGING

# SERRE-POUTRE

## D'UNE TONNE JET

SÉRIE VBC GRAPPIN À POUTRE DE 1 TONNE



La configuration de base comprend :

### CARACTÉRISTIQUES :

- Construction robuste, entièrement en acier
- Peuvent être ajustés pour s'adapter parfaitement à diverses largeurs de rebords et de poutres
- Répond aux spécifications ANSI B30.11 (certificat inclus)
- Testé à 125% de la capacité nominale
- La barre de suspension intégrée offre une hauteur libre très faible.
- Arbres d'extension disponibles pour les poutres surdimensionnées

JOEL THEATRICAL RIGGING CONTRACTORS  
375 Avenue Watline, Mississauga, On, L4Z 1P3  
1-905-890-8802 | [JOELTHEATRICAL.COM](http://JOELTHEATRICAL.COM)





# JOEL RIGGING

# PALAN À CHAÎNE

## D'UNE TONNE JET

### SÉRIE L-90, PALAN À CHAÎNE DE 1 TONNE, LEVÉE DE 10 PIEDS

La configuration de base comprend :

#### CARACTÉRISTIQUES :

- Le palan a chaîne le plus résistant sur le marché
- La chaîne de charge exclusive de classe V+ est la catégorie la plus solide au monde.
- Offre une sécurité inégalée pour les applications les plus exigeantes.
- Engrenages de charge en chrome-molybdène pour une force et une résistance maximale aux chocs
- Poulie de charge longue durée avec alvéoles uniformes assurant un contact uniforme
- Crochets matricés pliant lentement pour avertir qu'il y a surcharge
- Le bord arrondi du carter sert de guide-chaîne pour lever en douceur, même en tirant de biais la chaîne de manoeuvre
- Rochet, vis sans fin et disque de frein complètement enfermés protégeant le mécanisme de freinage
- Les disques de frein à friction humide sans amiante ne glissent pas, même en présence d'huile.
- Revêtement en poudre électrostatique avant l'assemblage pour protéger contre la rouille et la corrosion
- Capacité non affectée par des températures allant jusqu'à -40°C avec une lubrification hivernale appropriée
- Testé à 150% de la capacité nominale



#### NOTE:

Les palans à chaîne sont disponibles dans toutes les longueurs souhaitées.  
Demandez à JOEL RIGGING pour plus de détails !

**JOEL THEATRICAL RIGGING CONTRACTORS**

375 Avenue Watline, Mississauga, On, L4Z 1P3  
1-905-890-8802 | [JOELTHEATRICAL.COM](http://JOELTHEATRICAL.COM)



**JOEL THEATRICAL RIGGING CONTRACTORS**  
375 Avenue Watline, Mississauga, On, L4Z 1P3  
1-905-890-8802 | **JOELTHEATRICAL.COM**

